





Ocet ha progettato una gamma di unità frigorifere professionali mirate a favorire e ad economizzare il lavoro dei costruttori di armadi e banchi frigoriferi. Alta qualità, rapida installazione e facile assistenza sono i punti di forza dei prodotti Ocet. La tenace attenzione alle esigenze del mercato porta Ocet a migliorare costantemente i propri prodotti e ad implementarne la gamma con soluzioni innovative, ponendo sempre grande attenzione ai costi.



Ocet has designed a range of professional refrigerating units that aim to help and indeed economise the work of refrigerating cabinet and counter manufacturers. High quality, fast installation and ease of assistance are the strengths of Ocet products. The consistent attention Ocet dedicates to market needs has allowed it to make constant improvements in its products. The result sees a range that features innovative solutions whilst always ensuring cost is a primary concern.



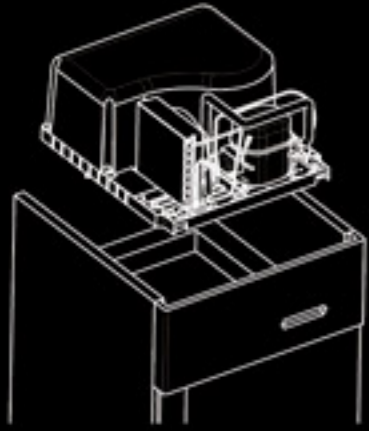
Ocet a conçu une gamme d'unités frigorifiques visant à faciliter et à réduire le travail des constructeurs d'armoires et de comptoirs frigorifiques. La grande qualité, l'installation rapide et une assistance à tout moment sont les points forts des produits Ocet. Le souci permanent des exigences du marché pousse Ocet à améliorer constamment ses produits et à compléter sa gamme avec des solutions innovantes, sans jamais perdre de vue les coûts.



Ocet hat eine Reihe professioneller Kühlgeräte mit dem Ziel entwickelt, die Arbeit von Kühlschranks- und Kühltheckenherstellern zu vereinfachen und zu beschleunigen. Hochwertige Qualität, schnelle Installation und ein effizienter Kundenservice sind die Stärken der Ocet-Produkte. Dank einer kontinuierlichen Beobachtung der Marktbedürfnisse sind wir in der Lage, unsere Produkte stets weiter zu verbessern und unser Angebot durch innovative Lösungen zu bereichern, ohne dabei ein angemessenes Preis-Leistungs-Verhältnis aus den Augen zu verlieren.

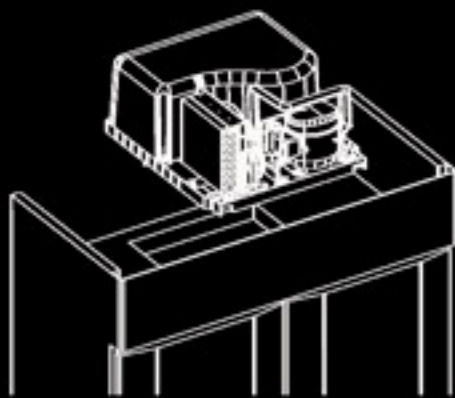


Ocet ha diseñado una gama de unidades frigoríficas profesionales con el objetivo de favorecer y economizar el trabajo de los constructores de armarios y bancos frigoríficos. La alta calidad, la rápida instalación y la fácil asistencia son los puntos de fuerza de los productos Ocet. Ocet está muy atenta a las exigencias del mercado, que la incita a mejorar de manera continua sus productos e implementar una gama de soluciones siempre innovadoras, prestando siempre una gran atención a los costos.



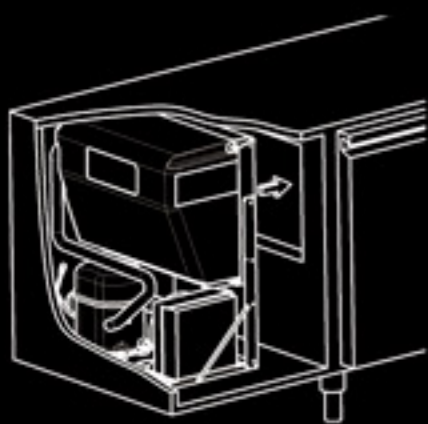
CABINET PLUG-IN UNITS
700 lt

| Operating Temp. | Gas | GWP | Model | Defrost | N° Pcs Pallet | V / Hz | TECO Code |
|-----------------|----------------------|------|-----------|----------------------------|---------------|-------------------|--------------|
| 0°C | R134a Banned 2022 | 1430 | STA PL | Natural | 12 | 230 V - 50/60**Hz | STA#XX5PLX14 |
| | | | | | | 115 V - 60 Hz | STA#XX5PLX11 |
| | R290* | 3 | STA E PL | Natural | 12 | 230 V - 50 Hz | STA#XX5PLX22 |
| -2°C | R134a Banned 2022 | 1430 | STA PLR | Electric 115/60 Hot gas | 12 | 230 V - 50/60**Hz | STA#XX5PLR14 |
| | | | | | | 115 V - 60 Hz | STA#XX5PLV11 |
| | R290* | 3 | STA E PLV | Hot gas | 12 | 230 V - 50 Hz | STA#XX5PLV22 |
| -20°C | R404a Banned 2020 | 3922 | STA NLR | Electric 115/60 Hot gas | 10 | 230 V - 50 Hz | STA#XX5NLR42 |
| | | | | | | 230 V - 60 Hz | STA#XX5NLR44 |
| | R290* | 3 | STA E NLV | Hot gas | 10 | 115 V - 60 Hz | STA#XX5NLV41 |
| | | | | | | 230 V - 50 Hz | STA#XX5NLV22 |
| 115 V - 60 Hz | STA#XX5NLV21 | | | | | | |



CABINET PLUG-IN UNITS
1400 lt

| Operating Temp. | Gas | GWP | Model | Defrost | N° Pcs Pallet | V / Hz | TECO Code |
|-----------------|----------------------|------|-----------|----------------------------|---------------|-------------------|--------------|
| 0°C | R134a Banned 2022 | 1430 | STA PH | Natural | 12 | 230 V - 50/60**Hz | STA#XX5PHX14 |
| | | | | | | 115 V - 60 Hz | STA#XX5PHX11 |
| | R290* | 3 | STA E PH | Natural | 12 | 230 V - 50 Hz | STA#XX5PHX22 |
| -2°C | R134a Banned 2022 | 1430 | STA PHR | Electric 115/60 Hot gas | 12 | 230 V - 50/60**Hz | STA#XX5PHR14 |
| | | | | | | 115 V - 60 Hz | STA#XX5PHV11 |
| | R290* | 3 | STA E PHV | Hot gas | 12 | 230 V - 50 Hz | STA#XX5PHV22 |
| -20°C | R404a Banned 2020 | 3922 | STA NHR | Electric 115/60 Hot gas | 10 | 230 V - 50 Hz | STA#XX5NHR42 |
| | | | | | | 230 V - 60 Hz | STA#XX5NHR44 |
| | R290* | 3 | STA E NHV | Hot gas | 10 | 115 V - 60 Hz | STA#XX5NHV41 |
| | | | | | | 230 V - 50 Hz | STA#XX5NHV22 |
| 115 V - 60 Hz | STA#XX5NHV21 | | | | | | |



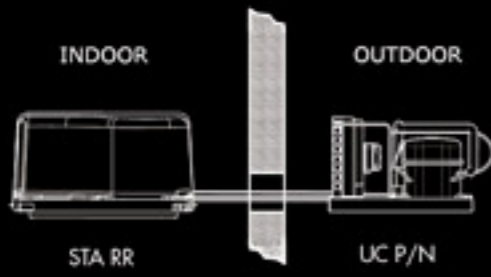
COUNTER PLUG-IN UNITS
2-5 doors

| Operating Temp. | Gas | GWP | Model | Defrost | N° Pcs Pallet | V / Hz | TECO Code <i>Right/Left side</i> |
|-----------------|----------------------|------|-----------------------------|--------------------------|---------------|-------------------|-------------------------------------|
| 0°C | R134a Banned 2022 | 1430 | STB PL ~ up to 650 lt | Natural | 12 | 230 V - 50/60**Hz | STB#XX5PLX14D/S |
| | | | | | | 115 V - 60 Hz | STB#XX5PLX11D/S |
| | R290* | 3 | STB E PL ~ up to 500 lt | Natural | 12 | 230 V - 50 Hz | STB#XX5PLX22D/S |
| | | | | | | 115 V - 60 Hz | STB#XX5PLX21D/S |
| | | | | | | 230 V - 50 Hz | STB#XX5PHX22D/S |
| 115 V - 60 Hz | STB#XX5PHX21D/S | | | | | | |
| -2°C | R134a Banned 2022 | 1430 | STB PLR ~ up to 650 lt | Electric 115v Hot gas | 12 | 230 V - 50/60**Hz | STB#XX5PLR14D/S |
| | | | | | | 115 V - 60 Hz | STB#XX5PLV11D/S |
| | R290* | 3 | STB E PLV ~ up to 500 lt | Hot gas | 12 | 230 V - 50 Hz | STB#XX5PLV22D/S |
| | | | | | | 115 V - 60 Hz | STB#XX5PLV21D/S |
| | | | | | | 230 V - 50 Hz | STB#XX5PHV22D/S |
| 115 V - 60 Hz | STB#XX5PHV21D/S | | | | | | |
| -20°C | R404a Banned 2020 | 3922 | STB NLR ~ up to 350 lt | Electric 115v Hot gas | 6 | 230 V - 50 Hz | STB#XX5NLR42D/S |
| | | | | | | 230 V - 60 Hz | STB#XX5NLR44D/S |
| | R290* | 3 | STB E NLV ~ up to 350 lt | Hot gas | 6 | 115 V - 60 Hz | STB#XX5NLV41D/S |
| | | | | | | 230 V - 50 Hz | STB#XX5NLV22D/S |
| 115 V - 60 Hz | STB#XX5NLV21D/S | | | | | | |

= R290

* All R290 units are available in High Efficiency, i.e. with 1 or 2 electronic fans (evap. & cond.) - Please contact us for further information
 ** For 60 Hz applications with double frequency compressor the use of a starting capacitor is highly recommended - See "Accessories" section

CABINET AND COUNTER REMOTE UNITS



| Operating Temp. | Gas | Model | Defrost | N° Pcs Pallet | V / Hz | TECO code |
|--|-------|--|----------|---------------|------------------|---------------|
| Indoor cabinet remote units | | | | | | |
| -20°C 0°C | / | STA RR Up to 1400 lt | Electric | 10 | 230 V - 50/60 Hz | STA#XX5RHR04 |
| Indoor counter remote units | | | | | | |
| 0°C | / | STB Slim Up to 700 lt | Natural | 8 | 230 V - 50/60 Hz | STB#XX5RHX04X |
| -2°C -20°C | / | STB RR -2°C up to 700 lt -20 up to 350 lt | Electric | 8 | 230 V - 50/60 Hz | STB#XX5RHR04X |
| Outdoor cabinet and counter condensing unit | | | | | | |
| -2°C | R134a | UCP | / | 8 | 230 V - 50/60 Hz | UC#XXPHSF12 |
| -20°C | R404a | UCN | / | 8 | 230 V - 50 Hz | UC#XXNHSF42 |
| -20°C | R404a | UCN | / | 8 | 230 V - 60 Hz | UC#XXNHSF43 |

ACCESSORIES



| | |
|--|--------------|
| STA evaporator air conveyor (2 pcs/unit required) | 1.9.102.0.00 |
| STB evaporator air conveyor (1 pc/unit required) | KSTB01#XXG |
| STB condenser air conveyor | SCNV01#--- |
| Cabled 8 pin female connector 6,3 l=400 mm | 4.6.145.0.02 |
| Cabled 8 pin female connector 6,3 l=700 mm | 4.6.148.0.00 |
| STA/STB electric wiring kit for natural defrost (2 relays) | KALI01#--- |
| STA/STB electric wiring kit for electric/hot gas defrost (3 relays) | KALI01#--- |
| STA/STB full wiring kit (3 relays, with thermostat included) | KCAB01#XX314 |
| STA condensation evaporating kit 230 V 50/60 Hz | KEVA01#STA4 |
| STB condensation evaporating kit 230 V 50/60 Hz | KEVA01#STB4 |
| Starting capacitor for Secop NL7,3MF compressor (60 Hz application - 700 lt) | 4.1.108.0.00 |
| Starting capacitor for Secop NL10MF compressor (60 Hz application - 1400 lt) | 4.1.110.0.00 |
| Thermostat probe NTC with multi-holes belt | 4.1.169.0.00 |

PLUG-IN UNIT FOR CABINETS code meaning

STA# + VV + L + AA + D + R + P

| | | |
|----------------------------|----|--------------------------------------|
| VV = Version | -- | : customized |
| | XX | : standard |
| L = Line | 3 | : low cost (climatic class 4) |
| | 5 | : standard (climatic class 5) |
| | 7 | : high efficiency (climatic class 5) |
| AA = Application | NE | : 1800L neg. temp. |
| | NH | : 1400L neg. temp. |
| | NL | : 700L neg. temp. |
| | PE | : 1800L pos. temp. |
| | PH | : 1400L pos. temp. |
| | PL | : 700L pos. temp. |
| D = Defrost | RH | : REMOTE (pos./neg. temp.) |
| | R | : electric heater |
| | V | : hot gas valve |
| | X | : natural |
| R = Refrigerant gas | 1 | : R134a |
| | 2 | : R290 |
| | 4 | : R404a |
| P = Power supply | 1 | : 115V 60Hz |
| | 2 | : 230V 50Hz |
| | 3 | : 230V 60Hz |
| | 4 | : 230V 50-60Hz |

PLUG-IN UNIT FOR COUNTERS code meaning

STB# + VV + L + AA + D + R + P + S

| | | |
|----------------------------|----|--------------------------------------|
| VV = Version | -- | : customized |
| | XX | : standard |
| L = Line | 5 | : standard (climatic class 5) |
| | 7 | : high efficiency (climatic class 5) |
| AA = Application | NL | : 350L neg. temp. |
| | PH | : 850L pos. temp. |
| | PL | : 550L pos. temp. |
| | RH | : REMOTE (pos./neg. temp.) |
| D = Defrost | R | : electric heater |
| | V | : hot gas valve |
| | X | : natural |
| R = Refrigerant gas | 1 | : R134a |
| | 2 | : R290 |
| | 4 | : R404a |
| P = Power supply | 1 | : 115V 60Hz |
| | 2 | : 230V 50Hz |
| | 3 | : 230V 60Hz |
| | 4 | : 230V 50-60Hz |
| S = Side | D | : Right |
| | S | : Left |

Example: **STB** Counter **XX** Standard Version **#** **7** H-E line **PL** 500 l pos. T. **V** Hot gas defrost **2** R290 **2** 230V 50Hz **D** Right





Monoblocchi frigoriferi per Armadi

Vantaggi Economici

- riduzione costi di installazione.
- riduzione costi di gestione.
- riduzione costi post-vendita.

Vantaggi Costruttivi

- rapida installazione.
- cablaggi elettrici immediati.
- evaporatore integrato nell'unità, vano frigorifero libero da ingombri
- evaporazione autonoma dell'acqua di condensa.
- dimensioni unificate delle unità, evitano la diversificazione di produzione di armadi e banchi.

Tecnologia Innovativa

- struttura realizzata con materiali d'avanguardia per uso alimentare.
- rendimenti frigoriferi elevati.
- gas refrigeranti ecologici.
- ventilazione forzata.
- classe climatica 5 (in accordo con EN16825).
- brevettato.
- *disponibile in versione ad alta efficienza grazie all'impiego di motoventilatori e compressori a basso consumo.*



Cooling Plug-in units for Cabinets

Economic Advantages

- reduced installation costs.
- reduced running costs.
- reduced after-sales costs.

Construction Advantages

- fast installation.
- immediate electrical wiring.
- evaporator built into the unit so that no space in the refrigerating compartment is taken up.
- autonomous evaporation of condensation.
- units are of unified sizes, which avoids diversifying production of cabinets and refrigerator counters.

Innovative Technology

- structure made using food-safe cutting-edge materials.
- high refrigerating performance.
- ecological refrigerating gases.
- forced ventilation.
- climatic class 5 (in conformity with EN16825).
- patented.
- *available in a high efficiency version, thanks to the use of motorised fans and low-consumption compressors.*



Monoblocs frigorifiques pour Armoires

Dimensioni - Dimensions

Avantages Economiques

- réduction des coûts d'installation.
- réduction des coûts de gestion.
- réduction des coûts après-vente.

Avantages Structuraux

- installation rapide.
- câblages électriques immédiats.
- évaporateur intégré à l'unité, compartiment frigorifique sans encombrements.
- évaporation autonome de l'eau de condensation.
- dimensions unifiées des unités, évitant la diversification de production d'armoires et de comptoirs.

Technologie Innovante

- structure réalisée avec des matériaux d'avant-garde à usage alimentaire.
- hauts rendements frigorifiques.
- gaz réfrigérants écologiques.
- ventilation forcée.
- classe climatique 5 (conformément à la norme EN16825).
- breveté.
- *disponible dans la version à haute efficacité grâce à l'utilisation de motoventilateurs et de compresseurs à faible consommation.*



Accessori - Accessories



Monobloques frigoríficos para Armarios

Ventajas Económicas

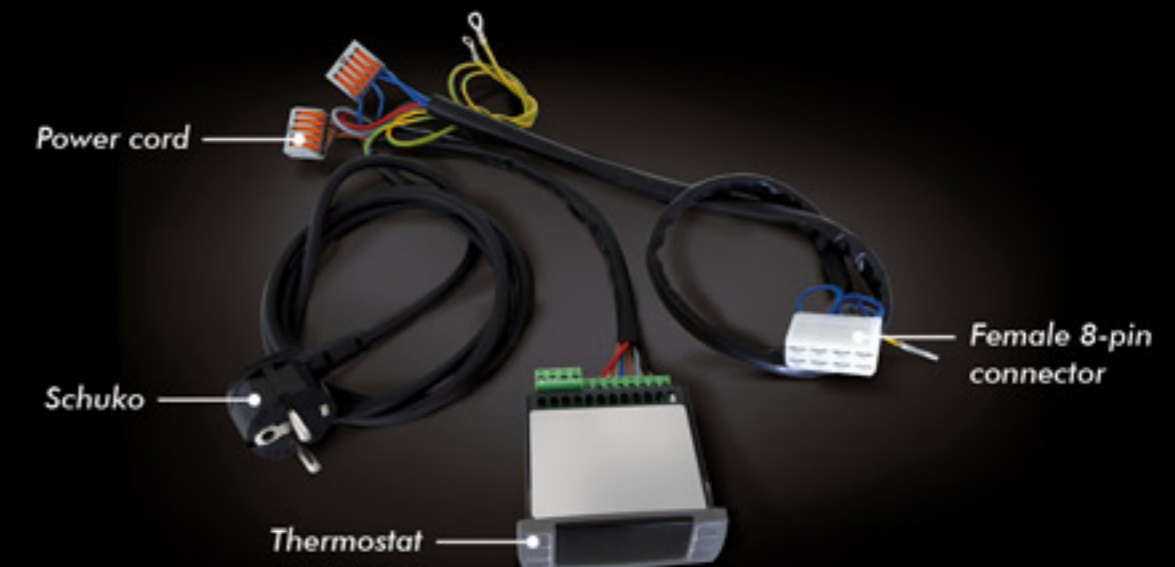
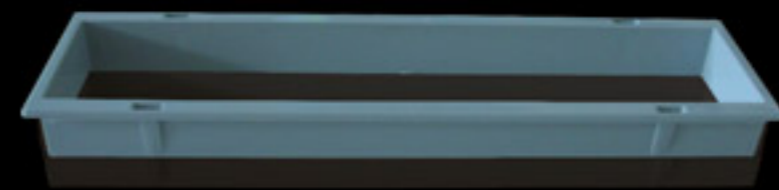
- reducción de los costos de instalación.
- reducción de los costos de gestión.
- reducción de los costos post-venta.

Ventajas Constructivas

- rápida instalación.
- cableados eléctricos inmediatos.
- evaporador integrado en la unidad, vano frigorífico libre de ocupaciones.
- evaporación autónoma del agua de condensación.
- dimensiones unificadas de la unidad para evitar la diversificación de producción de armarios y bancos.

Tecnología Innovadora

- estructura realizada con materiales de vanguardia para uso alimentario.
- rendimientos frigoríficos elevados.
- gases refrigerantes ecológicos.
- ventilación forzada.
- clase climática 5 (según EN16825).
- patentado.
- *disponible en una versión de alta eficiencia, gracias al empleo de motoventiladores y compresores de bajo consumo.*



Kühlblöcke für Kühlschränke

Wirtschaftliche Vorteile

- Reduzierte Installationskosten.
- Reduzierte Betriebskosten.
- Reduzierte After-Sales-Kosten.

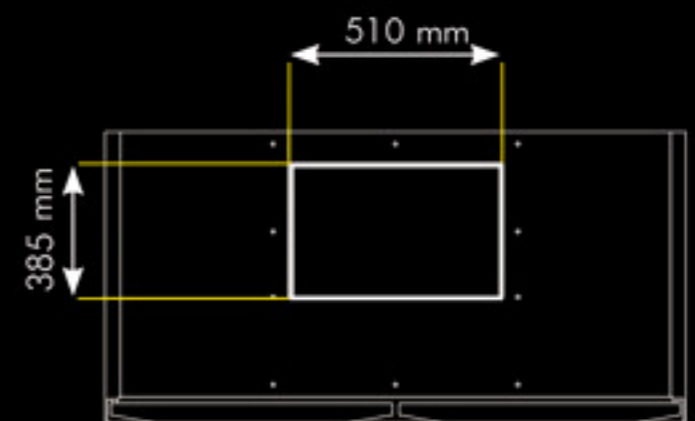
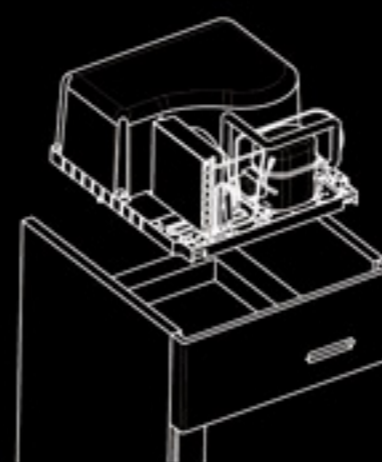
Konstruktionsvorteile

- Schnelle Installation.
- Einfache elektrische Anschlüsse.
- Verdampfer in die Kühleinheit integriert, komplett freier Kühlbereich.
- Automatische Kondenswasserverdunstung.
- Dank der standardisierten Maße der Kühleinheiten geringere Diversifikation bei der Produktion von Kühlschränken und -theken.

Innovative Technologie

- Struktur aus fortschrittlichen, lebensmittelverträglichen Materialien.
- Hohe Kühlleistung.
- Umweltfreundliche Kühlgase.
- Zwangslüftung.
- Klimaklasse 5 (in Übereinstimmung mit EN16825).
- Patentiert.
- *Es ist auch in effizienten Ausführung erhältlich, bei der Motorlüfter und Kompressoren mit niedrigem Energieverbrauch eingesetzt werden.*

Installazione - Installation



Hole Dimension





Monoblocchi frigoriferi per Armadi

Vantaggi Economici

- riduzione costi di installazione.
- riduzione costi di gestione.
- riduzione costi post-vendita.

Vantaggi Costruttivi

- rapida installazione.
- cablaggi elettrici immediati.
- evaporatore integrato nell'unità, vano frigorifero libero da ingombri
- evaporazione autonoma dell'acqua di condensa.
- dimensioni unificate delle unità, evitano la diversificazione di produzione di armadi e banchi.

Tecnologia Innovativa

- struttura realizzata con materiali d'avanguardia per uso alimentare.
- rendimenti frigoriferi elevati.
- gas refrigeranti ecologici.
- ventilazione forzata.
- classe climatica 5 (in accordo con EN16825).
- brevettato.
- *disponibile in versione ad alta efficienza grazie all'impiego di motoventilatori e compressori a basso consumo.*



Cooling Plug-in units for Cabinets

Economic Advantages

- reduced installation costs.
- reduced running costs.
- reduced after-sales costs.

Construction Advantages

- fast installation.
- immediate electrical wiring.
- evaporator built into the unit so that no space in the refrigerating compartment is taken up.
- autonomous evaporation of condensation.
- units are of unified sizes, which avoids diversifying production of cabinets and refrigerator counters.

Innovative Technology

- structure made using food-safe cutting-edge materials.
- high refrigerating performance.
- ecological refrigerating gases.
- forced ventilation.
- climatic class 5 (in conformity with EN16825).
- patented.
- *available in a high efficiency version, thanks to the use of motorised fans and low-consumption compressors.*



Monoblocs frigorifiques pour Armoires

Dimensioni - Dimensions

Avantages Economiques

- réduction des coûts d'installation.
- réduction des coûts de gestion.
- réduction des coûts après-vente.

Avantages Structuraux

- installation rapide.
- câblages électriques immédiats.
- évaporateur intégré à l'unité, compartiment frigorifique sans encombrements.
- évaporation autonome de l'eau de condensation.
- dimensions unifiées des unités, évitant la diversification de production d'armoires et de comptoirs.

Technologie Innovante

- structure réalisée avec des matériaux d'avant-garde à usage alimentaire.
- hauts rendements frigorifiques.
- gaz réfrigérants écologiques.
- ventilation forcée.
- classe climatique 5 (conformément à la norme EN16825).
- breveté.
- *disponible dans la version à haute efficacité grâce à l'utilisation de motoventilateurs et de compresseurs à faible consommation.*



Accessori - Accessories



Monoblocs frigoríficos para Armarios

Ventajas Económicas

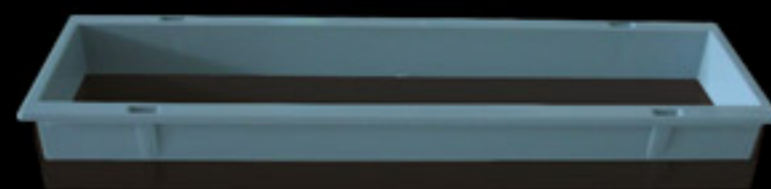
- reducción de los costos de instalación.
- reducción de los costos de gestión.
- reducción de los costos post-venta.

Ventajas Constructivas

- rápida instalación.
- cableados eléctricos inmediatos.
- evaporador integrado en la unidad, vano frigorífico libre de ocupaciones.
- evaporación autónoma del agua de condensación.
- dimensiones unificadas de la unidad para evitar la diversificación de producción de armarios y bancos.

Tecnología Innovadora

- estructura realizada con materiales de vanguardia para uso alimentario.
- rendimientos frigoríficos elevados.
- gases refrigerantes ecológicos.
- ventilación forzada.
- clase climática 5 (según EN16825).
- patentado.
- *disponible en una versión de alta eficiencia, gracias al empleo de motoventiladores y compresores de bajo consumo.*



Kühlblöcke für Kühlschränke

Wirtschaftliche Vorteile

- Reduzierte Installationskosten.
- Reduzierte Betriebskosten.
- Reduzierte After-Sales-Kosten.

Konstruktionsvorteile

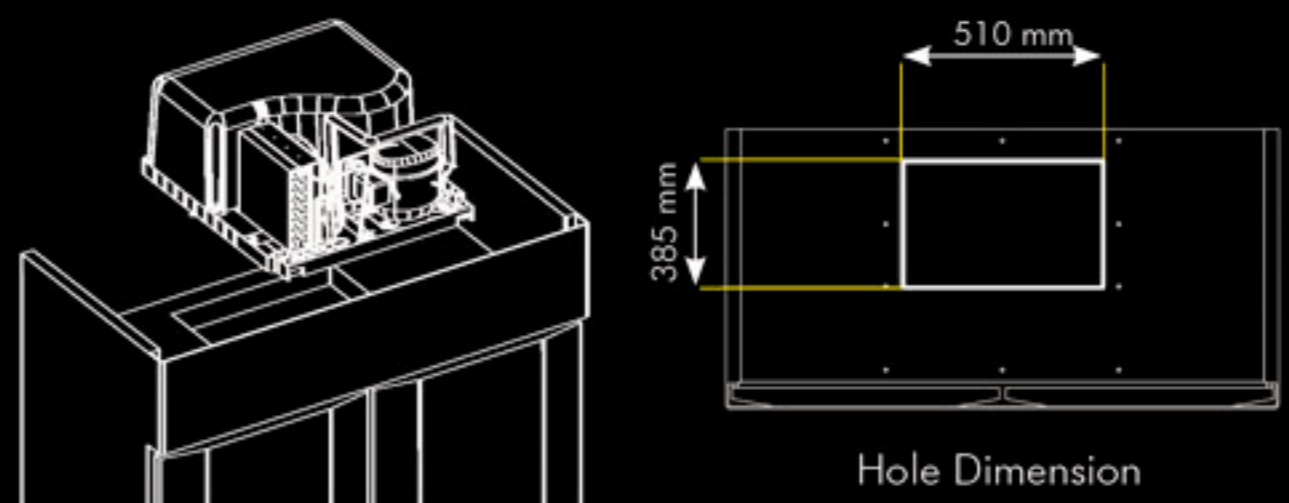
- Schnelle Installation.
- Einfache elektrische Anschlüsse.
- Verdampfer in die Kühleinheit integriert, komplett freier Kühlbereich.
- Automatische Kondenswasserverdunstung.
- Dank der standardisierten Maße der Kühleinheiten geringere Diversifikation bei der Produktion von Kühlschränken und -theben.

Innovative Technologie

- Struktur aus fortschrittlichen, lebensmittelverträglichen Materialien.
- Hohe Kühlleistung.
- Umweltfreundliche Kühlgase.
- Zwangslüftung.
- Klimaklasse 5 (in Übereinstimmung mit EN16825).
- Patentiert.
- *Es ist auch in effizienten Ausführung erhältlich, bei der Motorlüfter und Kompressoren mit niedrigem Energieverbrauch eingesetzt werden.*



Installazione - Installation





Monoblocchi frigoriferi per Armadi

Vantaggi Economici

- riduzione costi di installazione.
- riduzione costi di gestione.
- riduzione costi post-vendita.

Vantaggi Costruttivi

- rapida installazione.
- cablaggi elettrici immediati.
- evaporatore integrato nell'unità, vano frigorifero libero da ingombri
- evaporazione autonoma dell'acqua di condensa.
- dimensioni unificate delle unità, evitano la diversificazione di produzione di armadi e banchi.

Tecnologia Innovativa

- struttura realizzata con materiali d'avanguardia per uso alimentare.
- rendimenti frigoriferi elevati.
- gas refrigeranti ecologici.
- ventilazione forzata.
- classe climatica 5 (in accordo con EN16825).
- brevettato.
- *disponibile in versione ad alta efficienza grazie all'impiego di motoventilatori e compressori a basso consumo.*



Cooling Plug-in units for Cabinets

Economic Advantages

- reduced installation costs.
- reduced running costs.
- reduced after-sales costs.

Construction Advantages

- fast installation.
- immediate electrical wiring.
- evaporator built into the unit so that no space in the refrigerating compartment is taken up.
- autonomous evaporation of condensation.
- units are of unified sizes, which avoids diversifying production of cabinets and refrigerator counters.

Innovative Technology

- structure made using food-safe cutting-edge materials.
- high refrigerating performance.
- ecological refrigerating gases.
- forced ventilation.
- climatic class 5 (in conformity with EN16825).
- patented.
- *available in a high efficiency version, thanks to the use of motorised fans and low-consumption compressors.*



Monoblocs frigorifiques pour Armoires

Dimensioni - Dimensions

Avantages Economiques

- réduction des coûts d'installation.
- réduction des coûts de gestion.
- réduction des coûts après-vente.

Avantages Structuraux

- installation rapide.
- câblages électriques immédiats.
- évaporateur intégré à l'unité, compartiment frigorifique sans encombrements.
- évaporation autonome de l'eau de condensation.
- dimensions unifiées des unités, évitant la diversification de production d'armoires et de comptoirs.

Technologie Innovante

- structure réalisée avec des matériaux d'avant-garde à usage alimentaire.
- hauts rendements frigorifiques.
- gaz réfrigérants écologiques.
- ventilation forcée.
- classe climatique 5 (conformément à la norme EN16825).
- breveté.
- *disponible dans la version à haute efficacité grâce à l'utilisation de motoventilateurs et de compresseurs à faible consommation.*



Accessori - Accessories



Monoblocs frigoríficos para Armarios

Ventajas Económicas

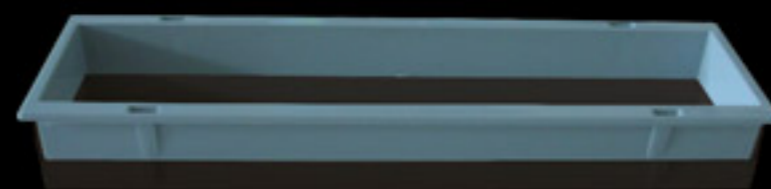
- reducción de los costos de instalación.
- reducción de los costos de gestión.
- reducción de los costos post-venta.

Ventajas Constructivas

- rápida instalación.
- cableados eléctricos inmediatos.
- evaporador integrado en la unidad, vano frigorífico libre de ocupaciones.
- evaporación autónoma del agua de condensación.
- dimensiones unificadas de la unidad para evitar la diversificación de producción de armarios y bancos.

Tecnología Innovadora

- estructura realizada con materiales de vanguardia para uso alimentario.
- rendimientos frigoríficos elevados.
- gases refrigerantes ecológicos.
- ventilación forzada.
- clase climática 5 (según EN16825).
- patentado.
- *disponible en una versión de alta eficiencia, gracias al empleo de motoventiladores y compresores de bajo consumo.*



Kühlblöcke für Kühlschränke

Wirtschaftliche Vorteile

- Reduzierte Installationskosten.
- Reduzierte Betriebskosten.
- Reduzierte After-Sales-Kosten.

Konstruktionsvorteile

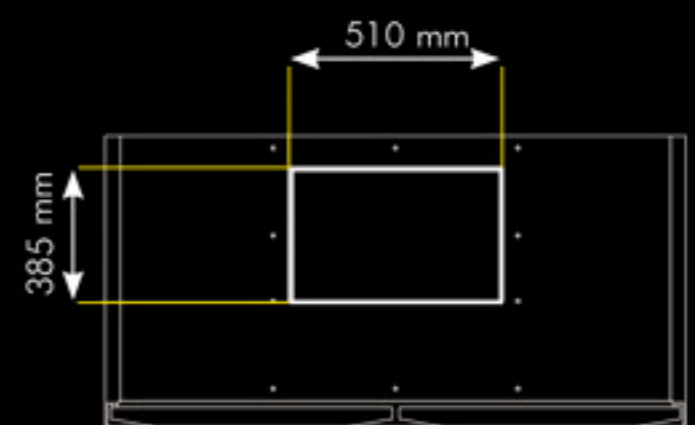
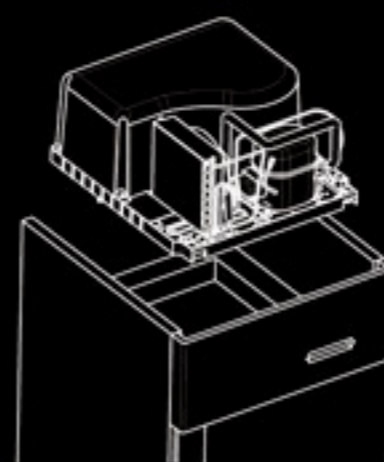
- Schnelle Installation.
- Einfache elektrische Anschlüsse.
- Verdampfer in die Kühleinheit integriert, komplett freier Kühlbereich.
- Automatische Kondenswasserverdunstung.
- Dank der standardisierten Maße der Kühleinheiten geringere Diversifikation bei der Produktion von Kühlschränken und -theken.

Innovative Technologie

- Struktur aus fortschrittlichen, lebensmittelverträglichen Materialien.
- Hohe Kühlleistung.
- Umweltfreundliche Kühlgase.
- Zwangslüftung.
- Klimaklasse 5 (in Übereinstimmung mit EN16825).
- Patentiert.
- *Es ist auch in effizienten Ausführung erhältlich, bei der Motorlüfter und Kompressoren mit niedrigem Energieverbrauch eingesetzt werden.*



Installazione - Installation



Hole Dimension





Monoblocchi frigoriferi per Armadi

Vantaggi Economici

- riduzione costi di installazione.
- riduzione costi di gestione.
- riduzione costi post-vendita.

Vantaggi Costruttivi

- rapida installazione.
- cablaggi elettrici immediati.
- evaporatore integrato nell'unità, vano frigorifero libero da ingombri
- evaporazione autonoma dell'acqua di condensa.
- dimensioni unificate delle unità, evitano la diversificazione di produzione di armadi e banchi.

Tecnologia Innovativa

- struttura realizzata con materiali d'avanguardia per uso alimentare.
- rendimenti frigoriferi elevati.
- gas refrigeranti ecologici.
- ventilazione forzata.
- classe climatica 5 (in accordo con EN16825).
- brevettato.
- *disponibile in versione ad alta efficienza grazie all'impiego di motoventilatori e compressori a basso consumo.*



Cooling Plug-in units for Cabinets

Economic Advantages

- reduced installation costs.
- reduced running costs.
- reduced after-sales costs.

Construction Advantages

- fast installation.
- immediate electrical wiring.
- evaporator built into the unit so that no space in the refrigerating compartment is taken up.
- autonomous evaporation of condensation.
- units are of unified sizes, which avoids diversifying production of cabinets and refrigerator counters.

Innovative Technology

- structure made using food-safe cutting-edge materials.
- high refrigerating performance.
- ecological refrigerating gases.
- forced ventilation.
- climatic class 5 (in conformity with EN16825).
- patented.
- *available in a high efficiency version, thanks to the use of motorised fans and low-consumption compressors.*



Monoblocs frigorifiques pour Armoires

Dimensioni - Dimensions

Avantages Economiques

- réduction des coûts d'installation.
- réduction des coûts de gestion.
- réduction des coûts après-vente.

Avantages Structuraux

- installation rapide.
- câblages électriques immédiats.
- évaporateur intégré à l'unité, compartiment frigorifique sans encombrements.
- évaporation autonome de l'eau de condensation.
- dimensions unifiées des unités, évitant la diversification de production d'armoires et de comptoirs.

Technologie Innovante

- structure réalisée avec des matériaux d'avant-garde à usage alimentaire.
- hauts rendements frigorifiques.
- gaz réfrigérants écologiques.
- ventilation forcée.
- classe climatique 5 (conformément à la norme EN16825).
- breveté.
- *disponible dans la version à haute efficacité grâce à l'utilisation de motoventilateurs et de compresseurs à faible consommation.*



Accessori - Accessories



Monoblocs frigoríficos para Armarios

Ventajas Económicas

- reducción de los costos de instalación.
- reducción de los costos de gestión.
- reducción de los costos post-venta.

Ventajas Constructivas

- rápida instalación.
- cableados eléctricos inmediatos.
- evaporador integrado en la unidad, vano frigorífico libre de ocupaciones.
- evaporación autónoma del agua de condensación.
- dimensiones unificadas de la unidad para evitar la diversificación de producción de armarios y bancos.

Tecnología Innovadora

- estructura realizada con materiales de vanguardia para uso alimentario.
- rendimientos frigoríficos elevados.
- gases refrigerantes ecológicos.
- ventilación forzada.
- clase climática 5 (según EN16825).
- patentado.
- *disponible en una versión de alta eficiencia, gracias al empleo de motoventiladores y compresores de bajo consumo.*



Kühlblöcke für Kühlschränke

Wirtschaftliche Vorteile

- Reduzierte Installationskosten.
- Reduzierte Betriebskosten.
- Reduzierte After-Sales-Kosten.

Konstruktionsvorteile

- Schnelle Installation.
- Einfache elektrische Anschlüsse.
- Verdampfer in die Kühleinheit integriert, komplett freier Kühlbereich.
- Automatische Kondenswasserverdunstung.
- Dank der standardisierten Maße der Kühleinheiten geringere Diversifikation bei der Produktion von Kühlschränken und -theken.

Innovative Technologie

- Struktur aus fortschrittlichen, lebensmittelverträglichen Materialien.
- Hohe Kühlleistung.
- Umweltfreundliche Kühlgase.
- Zwangslüftung.
- Klimaklasse 5 (in Übereinstimmung mit EN16825).
- Patentiert.
- *Es ist auch in effizienten Ausführung erhältlich, bei der Motorlüfter und Kompressoren mit niedrigem Energieverbrauch eingesetzt werden.*

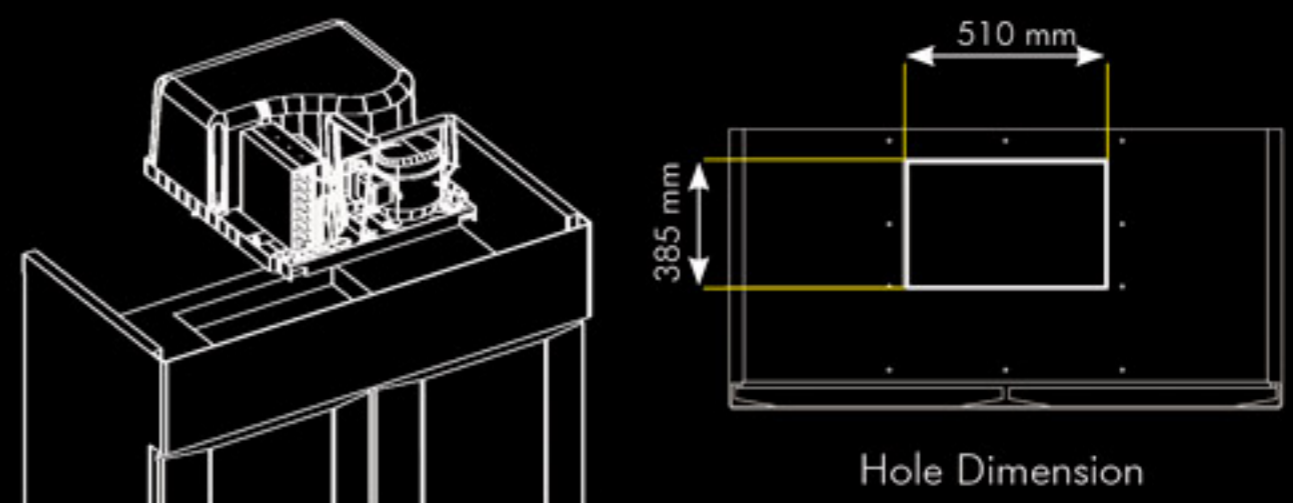
Power cord

Schuko

Thermostat

Female 8-pin connector

Installazione - Installation





Monoblocchi frigoriferi per Banchi

Vantaggi Economici

- riduzione costi di installazione.
- riduzione costi di gestione.
- riduzione costi post-vendita.

Vantaggi Costruttivi

- rapida installazione.
- cablaggi elettrici immediati.
- evaporatore integrato nell'unità, vano frigorifero libero da ingombri
- evaporazione autonoma dell'acqua di condensa.
- dimensioni unificate delle unità, evitano la diversificazione di produzione di armadi e banchi.

Tecnologia Innovativa

- struttura realizzata con materiali d'avanguardia per uso alimentare.
- rendimenti frigoriferi elevati.
- gas refrigeranti ecologici.
- ventilazione forzata.
- classe climatica 5 (in accordo con EN16825).
- brevettato.
- *disponibile in versione ad alta efficienza grazie all'impiego di motoventilatori e compressori a basso consumo.*



Cooling Plug-in units for Counters

Economic Advantages

- reduced installation costs.
- reduced running costs.
- reduced after-sales costs.

Construction Advantages

- fast installation.
- immediate electrical wiring.
- evaporator built into the unit so that no space in the refrigerating compartment is taken up.
- autonomous evaporation of condensation.
- units are of unified sizes, which avoids diversifying production of cabinets and refrigerator counters.

Innovative Technology

- structure made using food-safe cutting-edge materials .
- high refrigerating performance.
- ecological refrigerating gases.
- forced ventilation.
- climatic class 5 (in conformity with EN16825).
- patented.
- *available in a high efficiency version, thanks to the use of motorised fans and low-consumption compressors.*



Monoblocs frigorifiques pour Comptoirs

Dimensioni - Dimensions

Avantages Economiques

- réduction des coûts d'installation.
- réduction des coûts de gestion.
- réduction des coûts après-vente.

Avantages Structuraux

- installation rapide.
- câblages électriques immédiats.
- évaporateur intégré à l'unité, compartiment frigorifique sans encombrements.
- évaporation autonome de l'eau de condensation.
- dimensions unifiées des unités, évitant la diversification de production d'armoires et de comptoirs.

Technologie Innovante

- structure réalisée avec des matériaux d'avant-garde à usage alimentaire.
- hauts rendements frigorifiques.
- gaz réfrigérants écologiques.
- ventilation forcée.
- classe climatique 5 (conformément à la norme EN16825).
- breveté.
- *disponible dans la version à haute efficacité grâce à l'utilisation de motoventilateurs et de compresseurs à faible consommation.*



Accessori - Accessories



Monobloques frigoríficos para Mostradores

Ventajas Económicas

- reducción de los costos de instalación.
- reducción de los costos de gestión.
- reducción de los costos post-venta.

Ventajas Constructivas

- rápida instalación.
- cableados eléctricos inmediatos.
- evaporador integrado en la unidad, vano frigorífico libre de ocupaciones.
- evaporación autónoma del agua de condensación.
- dimensiones unificadas de la unidad para evitar la diversificación de producción de armarios y bancos.

Tecnología Innovadora

- estructura realizada con materiales de vanguardia para uso alimentario.
- rendimientos frigoríficos elevados.
- gases refrigerantes ecológicos.
- ventilación forzada.
- clase climática 5 (según EN16825).
- patentado.
- *disponible en una versión de alta eficiencia, gracias al empleo de motoventiladores y compresores de bajo consumo.*



Kühlblöcke für Kühltheken

Wirtschaftliche Vorteile

- Reduzierte Installationskosten.
- Reduzierte Betriebskosten.
- Reduzierte After-Sales-Kosten.

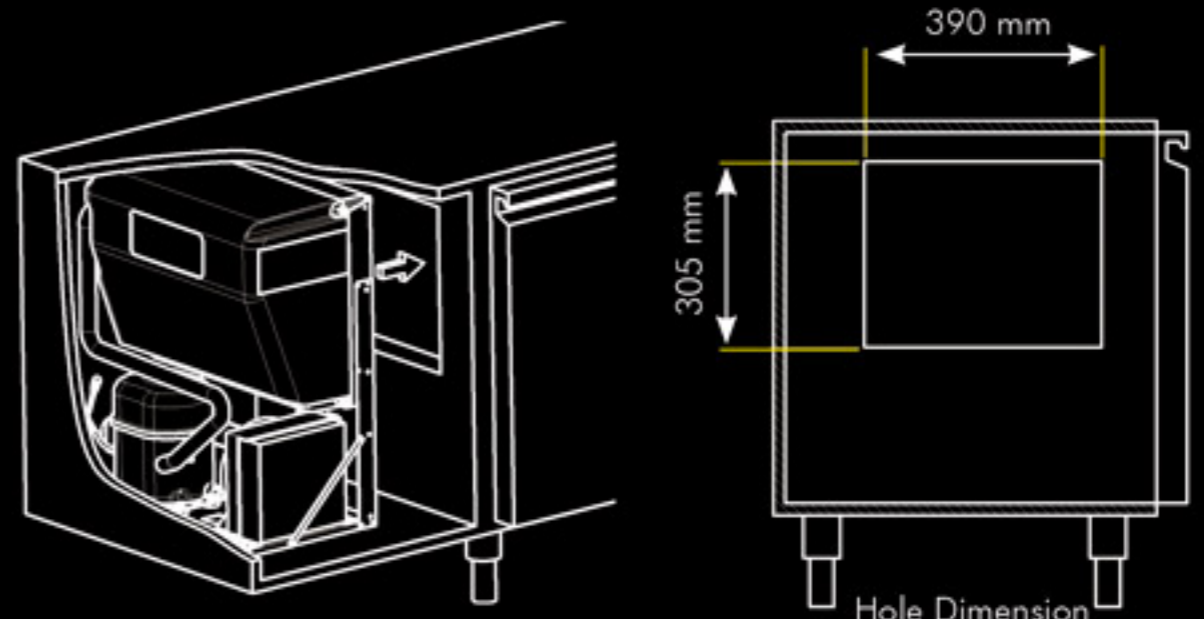
Konstruktionsvorteile

- Schnelle Installation.
- Einfache elektrische Anschlüsse.
- Verdampfer in die Kühleinheit integriert, komplett freier Kühlbereich.
- Automatische Kondenswasserverdunstung.
- Dank der standardisierten Maße der Kühleinheiten geringere Diversifikation bei der Produktion von Kühlschränken und -theken.

Innovative Technologie

- Struktur aus fortschrittlichen, lebensmittelverträglichen Materialien.
- Hohe Kühlleistung.
- Umweltfreundliche Kühlgase.
- Zwangslüftung.
- Klimaklasse 5 (in Übereinstimmung mit EN16825).
- Patentiert.
- *Es ist auch in effizienten Ausführung erhältlich, bei der Motorlüfter und Kompressoren mit niedrigem Energieverbrauch eingesetzt werden.*

Installazione - Installation





Monoblocchi frigoriferi per Banchi

Vantaggi Economici

- riduzione costi di installazione.
- riduzione costi di gestione.
- riduzione costi post-vendita.

Vantaggi Costruttivi

- rapida installazione.
- cablaggi elettrici immediati.
- evaporatore integrato nell'unità, vano frigorifero libero da ingombri
- evaporazione autonoma dell'acqua di condensa.
- dimensioni unificate delle unità, evitano la diversificazione di produzione di armadi e banchi.

Tecnologia Innovativa

- struttura realizzata con materiali d'avanguardia per uso alimentare.
- rendimenti frigoriferi elevati.
- gas refrigeranti ecologici.
- ventilazione forzata.
- classe climatica 5 (in accordo con EN16825).
- brevettato.
- *disponibile in versione ad alta efficienza grazie all'impiego di motoventilatori e compressori a basso consumo.*



Cooling Plug-in units for Counters

Economic Advantages

- reduced installation costs.
- reduced running costs.
- reduced after-sales costs.

Construction Advantages

- fast installation.
- immediate electrical wiring.
- evaporator built into the unit so that no space in the refrigerating compartment is taken up.
- autonomous evaporation of condensation.
- units are of unified sizes, which avoids diversifying production of cabinets and refrigerator counters.

Innovative Technology

- structure made using food-safe cutting-edge materials.
- high refrigerating performance.
- ecological refrigerating gases.
- forced ventilation.
- climatic class 5 (in conformity with EN16825).
- patented.
- *available in a high efficiency version, thanks to the use of motorised fans and low-consumption compressors.*



Monoblocs frigorifiques pour Comptoirs

Dimensioni - Dimensions

Avantages Economiques

- réduction des coûts d'installation.
- réduction des coûts de gestion.
- réduction des coûts après-vente.

Avantages Structuraux

- installation rapide.
- câblages électriques immédiats.
- évaporateur intégré à l'unité, compartiment frigorifique sans encombrements.
- évaporation autonome de l'eau de condensation.
- dimensions unifiées des unités, évitant la diversification de production d'armoires et de comptoirs.

Technologie Innovante

- structure réalisée avec des matériaux d'avant-garde à usage alimentaire.
- hauts rendements frigorifiques.
- gaz réfrigérants écologiques.
- ventilation forcée.
- classe climatique 5 (conformément à la norme EN16825).
- breveté.
- **disponible dans la version à haute efficacité grâce à l'utilisation de motoventilateurs et de compresseurs à faible consommation.**



Accessori - Accessories



Monobloques frigoríficos para Mostradores

Ventajas Económicas

- reducción de los costos de instalación.
- reducción de los costos de gestión.
- reducción de los costos post-venta.

Ventajas Constructivas

- rápida instalación.
- cableados eléctricos inmediatos.
- evaporador integrado en la unidad, vano frigorífico libre de ocupaciones.
- evaporación autónoma del agua de condensación.
- dimensiones unificadas de la unidad para evitar la diversificación de producción de armarios y bancos.

Tecnología Innovadora

- estructura realizada con materiales de vanguardia para uso alimentario.
- rendimientos frigoríficos elevados.
- gases refrigerantes ecológicos.
- ventilación forzada.
- clase climática 5 (según EN16825).
- patentado.
- **disponible en una versión de alta eficiencia, gracias al empleo de motoventiladores y compresores de bajo consumo.**



Kühlblöcke für Kühltheken

Wirtschaftliche Vorteile

- Reduzierte Installationskosten.
- Reduzierte Betriebskosten.
- Reduzierte After-Sales-Kosten.

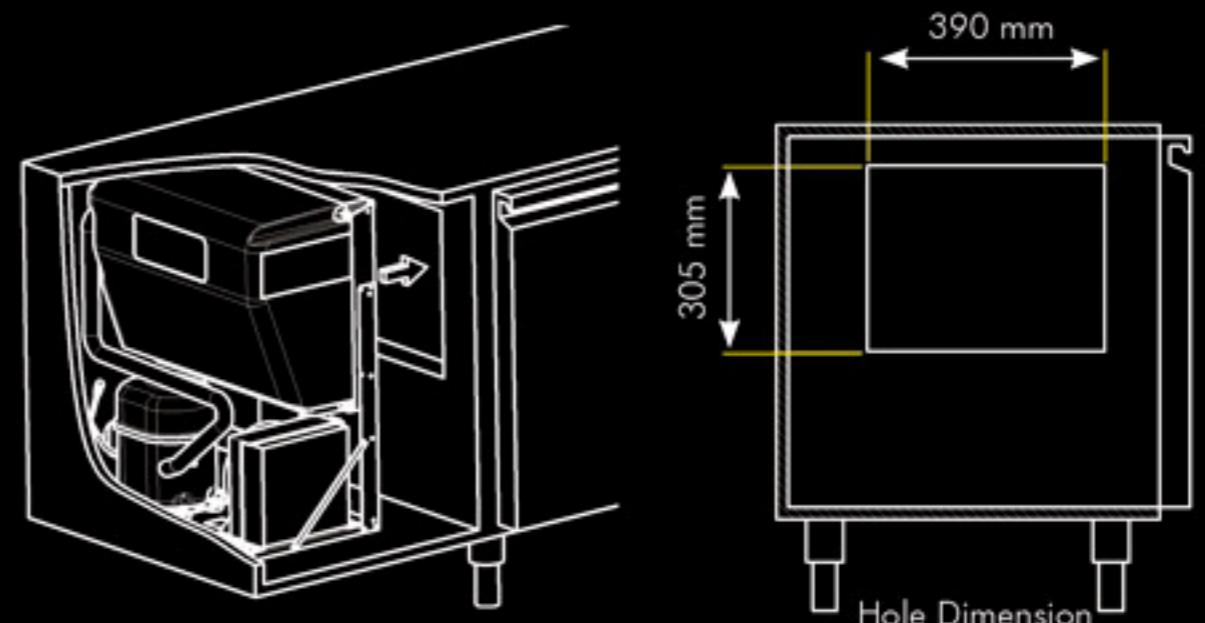
Konstruktionsvorteile

- Schnelle Installation.
- Einfache elektrische Anschlüsse.
- Verdampfer in die Kühleinheit integriert, komplett freier Kühlbereich.
- Automatische Kondenswasserverdunstung.
- Dank der standardisierten Maße der Kühleinheiten geringere Diversifikation bei der Produktion von Kühlschränken und -theken.

Innovative Technologie

- Struktur aus fortschrittlichen, lebensmittelverträglichen Materialien.
- Hohe Kühlleistung.
- Umweltfreundliche Kühlgase.
- Zwangslüftung.
- Klimaklasse 5 (in Übereinstimmung mit EN16825).
- Patentiert.
- **Es ist auch in effizienten Ausführung erhältlich, bei der Motorlüfter und Kompressoren mit niedrigem Energieverbrauch eingesetzt werden.**

Installazione - Installation





Monoblocchi frigoriferi per Banchi

Vantaggi Economici

- riduzione costi di installazione.
- riduzione costi di gestione.
- riduzione costi post-vendita.

Vantaggi Costruttivi

- rapida installazione.
- cablaggi elettrici immediati.
- evaporatore integrato nell'unità, vano frigorifero libero da ingombri
- evaporazione autonoma dell'acqua di condensa.
- dimensioni unificate delle unità, evitano la diversificazione di produzione di armadi e banchi.

Tecnologia Innovativa

- struttura realizzata con materiali d'avanguardia per uso alimentare.
- rendimenti frigoriferi elevati.
- gas refrigeranti ecologici.
- ventilazione forzata.
- classe climatica 5 (in accordo con EN16825).
- brevettato.
- *disponibile in versione ad alta efficienza grazie all'impiego di motoventilatori e compressori a basso consumo.*



Cooling Plug-in units for Counters

Economic Advantages

- reduced installation costs.
- reduced running costs.
- reduced after-sales costs.

Construction Advantages

- fast installation.
- immediate electrical wiring.
- evaporator built into the unit so that no space in the refrigerating compartment is taken up.
- autonomous evaporation of condensation.
- units are of unified sizes, which avoids diversifying production of cabinets and refrigerator counters.

Innovative Technology

- structure made using food-safe cutting-edge materials.
- high refrigerating performance.
- ecological refrigerating gases.
- forced ventilation.
- climatic class 5 (in conformity with EN16825).
- patented.
- *available in a high efficiency version, thanks to the use of motorised fans and low-consumption compressors.*



Monoblocs frigorifiques pour Comptoirs

Dimensioni - Dimensions

Avantages Economiques

- réduction des coûts d'installation.
- réduction des coûts de gestion.
- réduction des coûts après-vente.

Avantages Structuraux

- installation rapide.
- câblages électriques immédiats.
- évaporateur intégré à l'unité, compartiment frigorifique sans encombrements.
- évaporation autonome de l'eau de condensation.
- dimensions unifiées des unités, évitant la diversification de production d'armoires et de comptoirs.

Technologie Innovante

- structure réalisée avec des matériaux d'avant-garde à usage alimentaire.
- hauts rendements frigorifiques.
- gaz réfrigérants écologiques.
- ventilation forcée.
- classe climatique 5 (conformément à la norme EN16825).
- breveté.
- *disponible dans la version à haute efficacité grâce à l'utilisation de motoventilateurs et de compresseurs à faible consommation.*



Accessori - Accessories



Monobloques frigoríficos para Mostradores

Ventajas Económicas

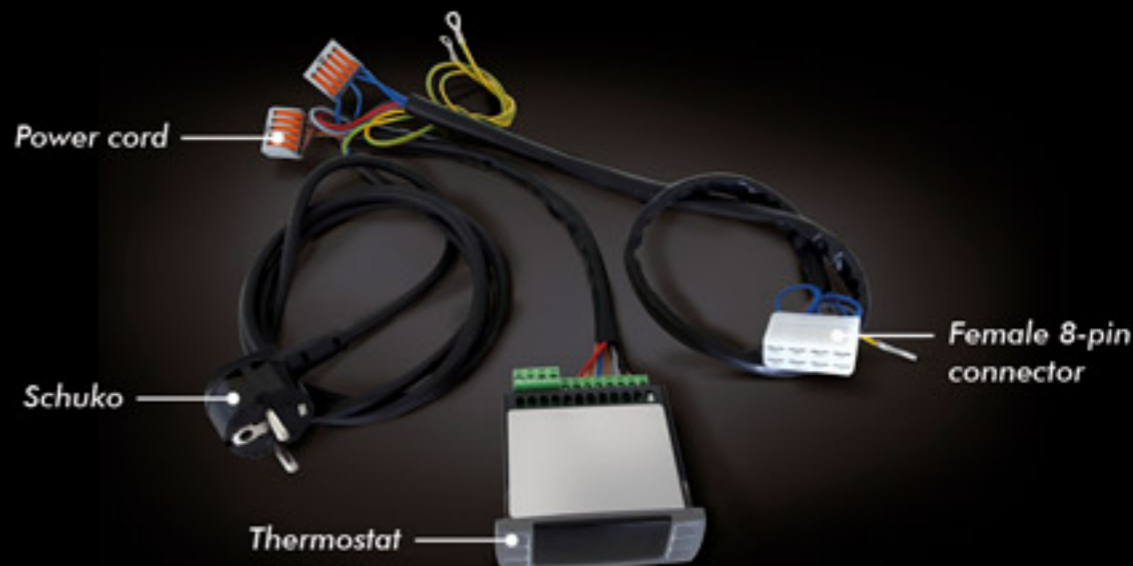
- reducción de los costos de instalación.
- reducción de los costos de gestión.
- reducción de los costos post-venta.

Ventajas Constructivas

- rápida instalación.
- cableados eléctricos inmediatos.
- evaporador integrado en la unidad, vano frigorífico libre de ocupaciones.
- evaporación autónoma del agua de condensación.
- dimensiones unificadas de la unidad para evitar la diversificación de producción de armarios y bancos.

Tecnología Innovadora

- estructura realizada con materiales de vanguardia para uso alimentario.
- rendimientos frigoríficos elevados.
- gases refrigerantes ecológicos.
- ventilación forzada.
- clase climática 5 (según EN16825).
- patentado.
- *disponible en una versión de alta eficiencia, gracias al empleo de motoventiladores y compresores de bajo consumo.*



Kühlblöcke für Kühltheken

Wirtschaftliche Vorteile

- Reduzierte Installationskosten.
- Reduzierte Betriebskosten.
- Reduzierte After-Sales-Kosten.

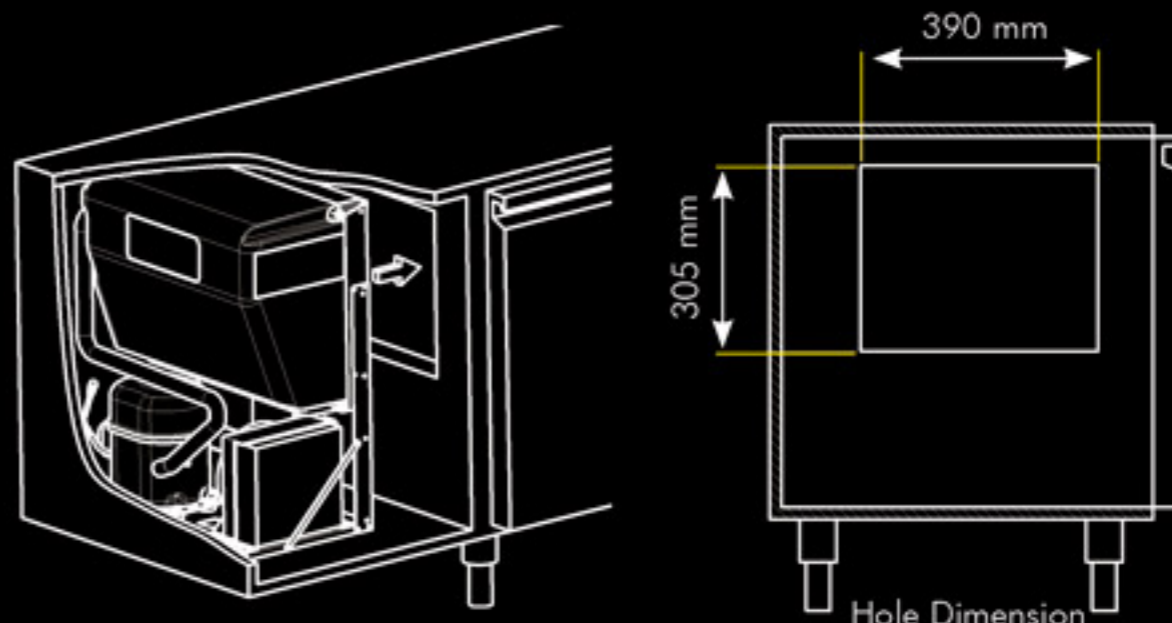
Konstruktionsvorteile

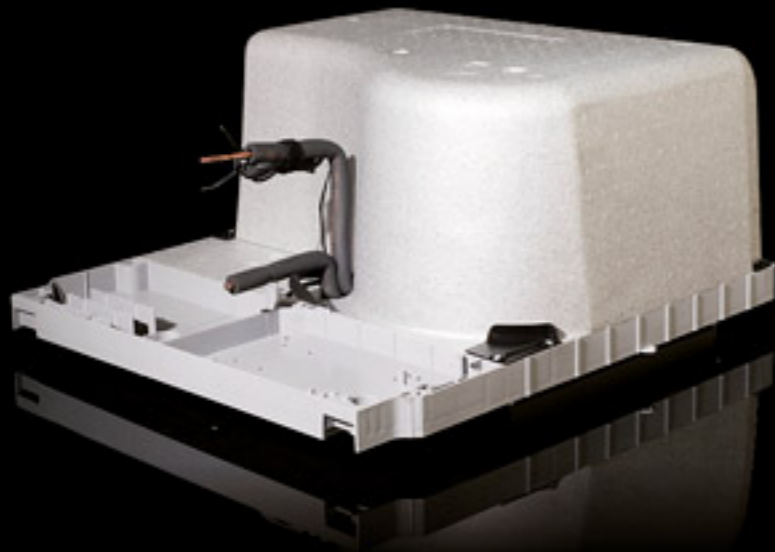
- Schnelle Installation.
- Einfache elektrische Anschlüsse.
- Verdampfer in die Kühleinheit integriert, komplett freier Kühlbereich.
- Automatische Kondenswasserverdunstung.
- Dank der standardisierten Maße der Kühleinheiten geringere Diversifikation bei der Produktion von Kühlschränken und -theken.

Innovative Technologie

- Struktur aus fortschrittlichen, lebensmittelverträglichen Materialien.
- Hohe Kühlleistung.
- Umweltfreundliche Kühlgase.
- Zwangslüftung.
- Klimaklasse 5 (in Übereinstimmung mit EN16825).
- Patentiert.
- *Es ist auch in effizienten Ausführung erhältlich, bei der Motorlüfter und Kompressoren mit niedrigem Energieverbrauch eingesetzt werden.*

Installazione - Installation





STA RR



STB RR



STB SLIM



UC P
UC N

Unità Condensatrici
Condensing Units



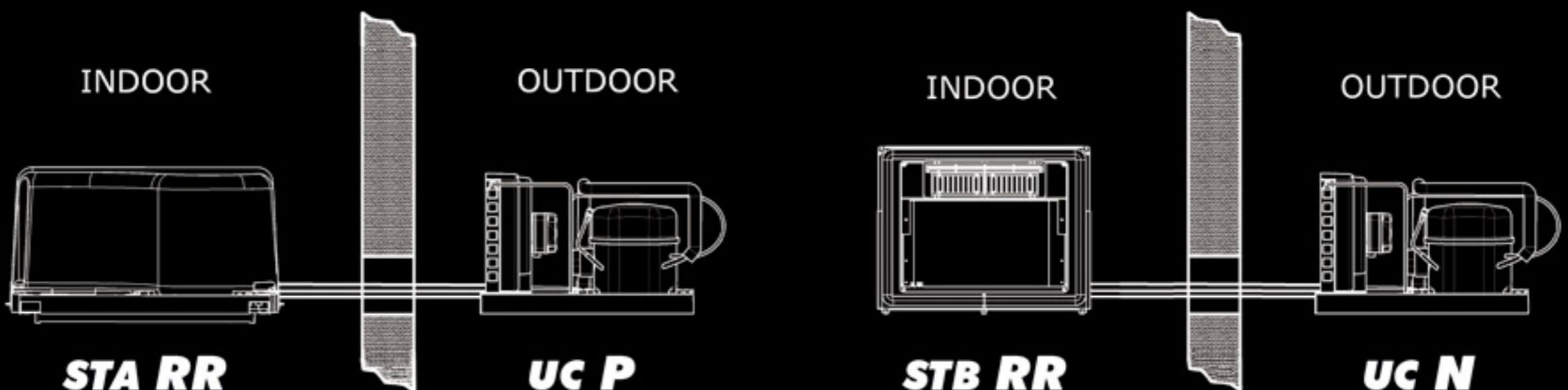
Monoblocchi e Unità Condensatrici per applicazioni remote

- Queste unità consentono di installare il gruppo moto-condensante all'esterno dell'ambiente di lavoro, sono particolarmente indicate per ridurre i consumi energetici.
- Classe climatica 5 (in accordo con EN16825).
- Brevettato.
- *Disponibile in versione ad alta efficienza grazie all'impiego di motoventilatori e compressori a basso consumo.*



Single Units and Condensing units for remote applications

- These units make it possible to install the motorised condensing unit outside the work area. They are particularly suitable for reducing energy consumption rates.
- Climatic class 5 (in conformity with EN16825).
- Patented.
- *Available in a high efficiency version, thanks to the use of motorised fans and low-consumption compressors.*





Monoblocs et Unites de Condensation pour les applications a distance

- Ces unités permettent d'installer le groupe moto-condensant à l'extérieur du milieu de travail et elles sont particulièrement indiquées pour réduire les consommations d'énergie.
- Classe climatique 5 (conformément à la norme EN16825).
- Breveté.
- Disponible dans la version à haute efficacité grâce à l'utilisation de motoventilateurs et de compresseurs à faible consommation.



Monoblock-kühler und Kondensationseinheiten für die remote-anwendung

- Diese Geräte ermöglichen die Installation der Verflüssigungseinheit außerhalb der Arbeitsumgebung und eignen sich besonders zur Energieeinsparung.
- Klimaklasse 5 (in Übereinstimmung mit EN16825).
- Patentiert.
- Es ist auch in effizienten Ausführung erhältlich, bei der Motorlüfter und Kompressoren mit niedrigem Energieverbrauch eingesetzt werden.

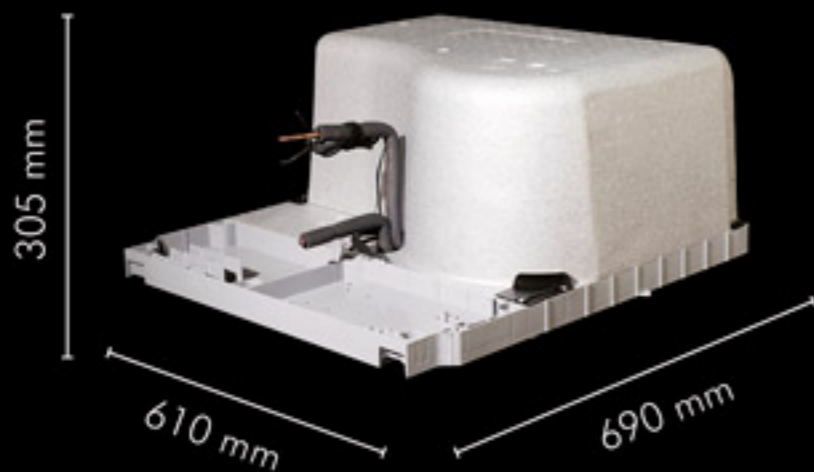


Monobloques y Unidades Condensadoras para aplicaciones remotas

- Estas unidades permiten instalar el grupo motocondensador fuera del ambiente de trabajo y están indicadas particularmente para reducir los consumos energéticos.
- Clase climática 5 (según EN16825).
- Patentado.
- Disponible en una versión de alta eficiencia, gracias al empleo de motoventiladores y compresores de bajo consumo.

Dimensioni - Dimensions

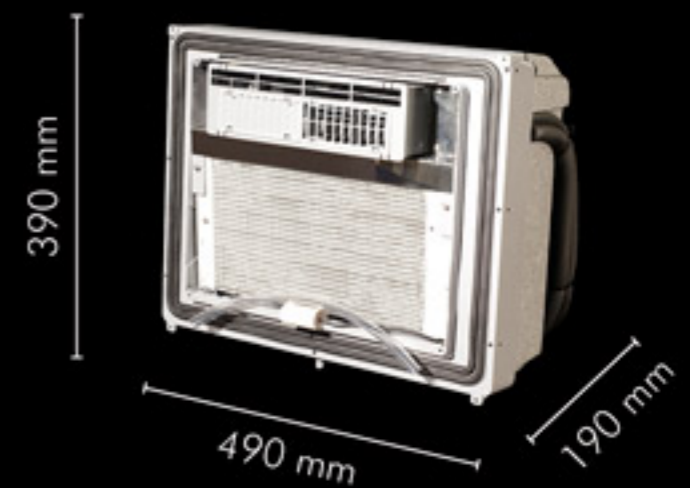
STA RR



STB RR



STB SLIM



UC P/N



Specifiche Tecniche - Technical Features

STA RR:

Per applicazioni su armadi
- For cabinets

700 - 1400 lt -20°C/+10°C

STB RR:

Per applicazioni su banchi
- For counters

2 porte - doors -20°C/+10°C
4 porte - doors 0°C/+10°C

STB SLIM:

Per applicazioni su banchi
- For counters

4 porte - doors 0°C/+10°C





Giunto elettrico rapido otto vie porta-femmina

Il giunto rapido polarizzato facilita il collegamento elettrico tra monoblocco ed armadio / tavolo.



Eight-way rapid electrical connector with female holder

The polarised rapid joint facilitates electrical connection between the single block and the cabinet/table.



Joint électrique rapide à huit voies, porte-femelle

Le joint rapide polarisé facilite le raccordement électrique entre le monobloc et l'armoire/table.



Elektrischer 8-Wege-Schnellanschluss mit Stekhülsen.

Der gepolte Schnellanschluss erleichtert die elektrische Verbindung zwischen Monoblock-Kühlleinheit und Kühlschrankschrank/-theke.



Acoplamiento eléctrico rápido de ocho vías porta-hembra

El acoplamiento rápido motorizado facilita la conexión eléctrica entre el monobloque y el armario / la mesa.



Kit cablaggio

Il kit cablaggio permette di ottimizzare i collegamenti elettrici e di semplificare ulteriormente l'installazione e la messa di servizio del monoblocco. I giunti rapidi polarizzati di cui è dotato impediscono eventuali errori di collegamento.



Wiring kit

The wiring kit makes it possible to optimize electrical connections and to simplify even further the unit installation. The rapid polarized connectors it is supplied with prevent any connection errors.



Kit câblage

Le kit câblage permet d'optimiser les raccordements électriques et de faciliter encore plus l'installation et le démarrage de l'unité. Les joints rapides polarisés dont il est doté empêchent les éventuelles erreurs de raccordement.



Verkabelungsset

Das Verkabelungsset ermöglicht eine Optimierung der elektrischen Anschlüsse, eine Vereinfachung der Installation und des Services Inbetriebnahme des Kühlblocks. Die vorgesehenen gepolten Schnellanschlüsse vermeiden eventuelle Verbindungsfehler.



Kit de cableado

El kit de cableado, equipado de cable de alimentación permite optimizar las conexiones, simplificar aún más la instalación y la puesta en marcha de servicio de monobloque. Los acoplamientos polarizados de los que está equipado impiden eventuales errores de conexión.



Convogliatore aria evaporatore per mod. STA

Si consiglia l'utilizzo di questo accessorio (2 pezzi per modello) per ottimizzare il flusso d'aria all'interno dell'armadio.

Evaporator air conveyor for mod. STA

It is advisable to use this accessory (2 pieces per model) to optimise air flow inside the cabinet.

Convoyeur d'air de l'évaporateur pour le mod. STA

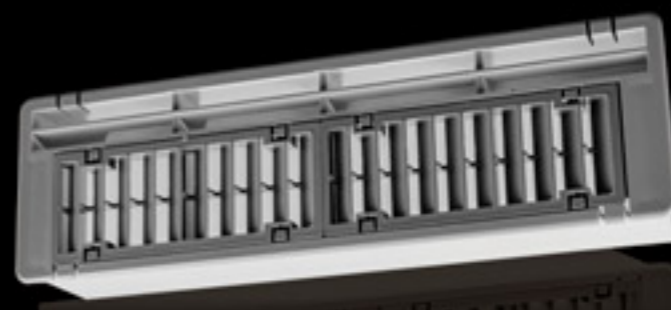
Il est recommandé d'utiliser cet accessoire (2 pièces par modèle) pour optimiser le flux d'air à l'intérieur de l'armoire.

Lufförderer Verdampfer für STA Mod.

Wir empfehlen die Verwendung dieses Zubehörs (2 Teile pro Modell), um den Luftfluss im Kühlschrank zu optimieren.

Transportador de aire evaporador para mod. STA

Se aconseja utilizar este accesorio (2 piezas por modelo) para optimizar el flujo de aire dentro del armario.



Convogliatore aria evaporatore per mod. STB

Si consiglia l'utilizzo di questo accessorio (1 pezzo per modello) per ottimizzare il flusso d'aria all'interno del banco.

Evaporator air conveyor for mod. STB

It is recommended to use this accessory (1 piece per model) to optimise air flow inside the counter.

Convoyeur d'air de l'évaporateur pour le mod. STB

Il est recommandé d'utiliser cet accessoire (1 pièce par modèle) pour optimiser le flux d'air à l'intérieur du comptoir.

Lufförderer Verdampfer für STB Mod.

Wir empfehlen die Verwendung dieses Zubehörs (1 Teil pro Modell), um den Luftfluss im Kühltheke zu optimieren.

Transportador de aire evaporador para mod. STB

Se aconseja utilizar este accesorio (1 pieza por modelo) para optimizar el flujo de aire dentro del Mostrador.



Convogliatore aria condensatore per mod. STB

L'utilizzo di questo accessorio è determinante per il corretto funzionamento dei mod. STB in quanto evita il ricircolo dell'aria di condensa all'interno del vano tecnico.

Air condenser conveyor for mod. STB

The use of this accessory is essential for the correct functioning of STB models as it prevents condensation air from re-circulating inside the technical area.

Convoyeur d'air condensateur pour le mod. STB

L'utilisation de cet accessoire est déterminante pour le fonctionnement correct des mod. STB car il évite la recirculation de l'air de condensation à l'intérieur du local technique.

Lufförderer Kondensator für STB Mod.

Dieses Zubehör ist von entscheidender Bedeutung für die korrekte Betriebsweise der Modelle STB, da es die Rückführung der Kondensluft in den Kühlbereich verhindert.

Transportador aire condensador para mod. STB

El empleo de este accesorio es determinante para el correcto funcionamiento de los mod. STB ya que evita la recirculación del aire de condensación dentro del cuarto técnico.



Kit evaporazione acqua di condensa per mod. STA/STB remoto

L'utilizzo di questo accessorio è consigliato come complemento alle unità remote ed evita il montaggio di tubazioni di scarico e fognatura per il deflusso dell'acqua di condensa. Questo articolo è dotato di resistenza elettrica di tipo PTC.

Condensate water evaporation kit for mod. STA/STB remote

The use of this accessory is recommended as a complement to the remote unit as it makes the installation of drain pipes and sewers for the flow of condensate water unnecessary. This article comes equipped with a PTC type electric resistance.

Kit évaporation eau de condensation pour mod. STA/STB à distance

L'utilisation de cet accessoire est conseillée en complément des unités à distance et évite la pose de tuyaux d'évacuation pour l'écoulement de l'eau de condensation. Cet article est équipé d'une résistance électrique du type PTC.

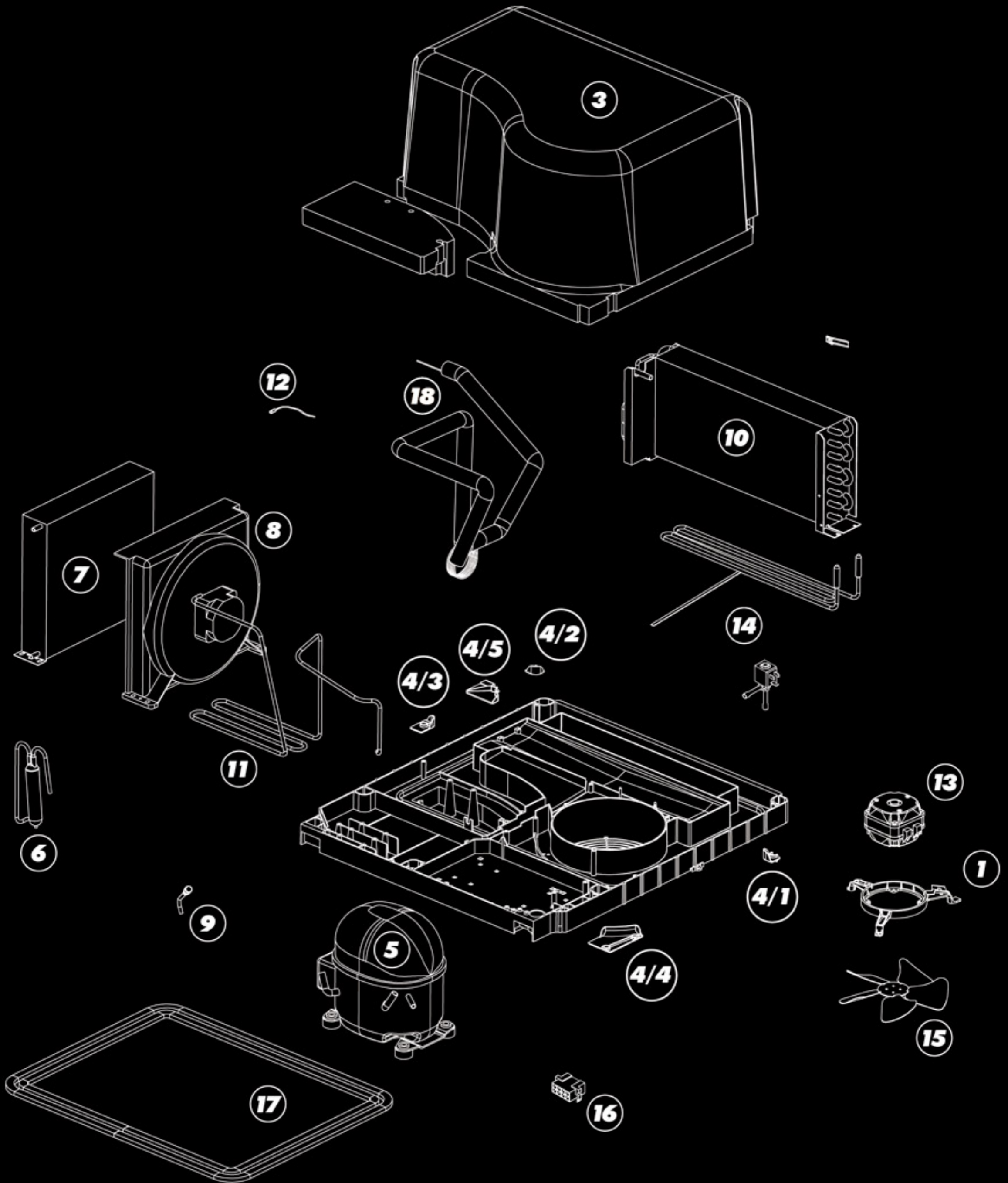
Kit Kondenswasserverdampfung für STA/STB Mod. remote

Dieses Zubehör wird zur Verwendung mit den Remote-Einheiten empfohlen, da sich damit die Anbringung von Abflussleitungen und Abwasserrohren für das Kondenswasser vermeiden lässt. Das Gerät ist mit einem elektrischen PTC-Widerstand ausgestattet.



Kit evaporación agua de condensación para mod. STA/STB remoto

El uso de este accesorio se aconseja como complemento para las unidades remotas evitando el montaje de tuberías de desagüe y cloacales para el paso del agua de condensación. Este artículo está dotado de resistencia eléctrica de tipo PTC.



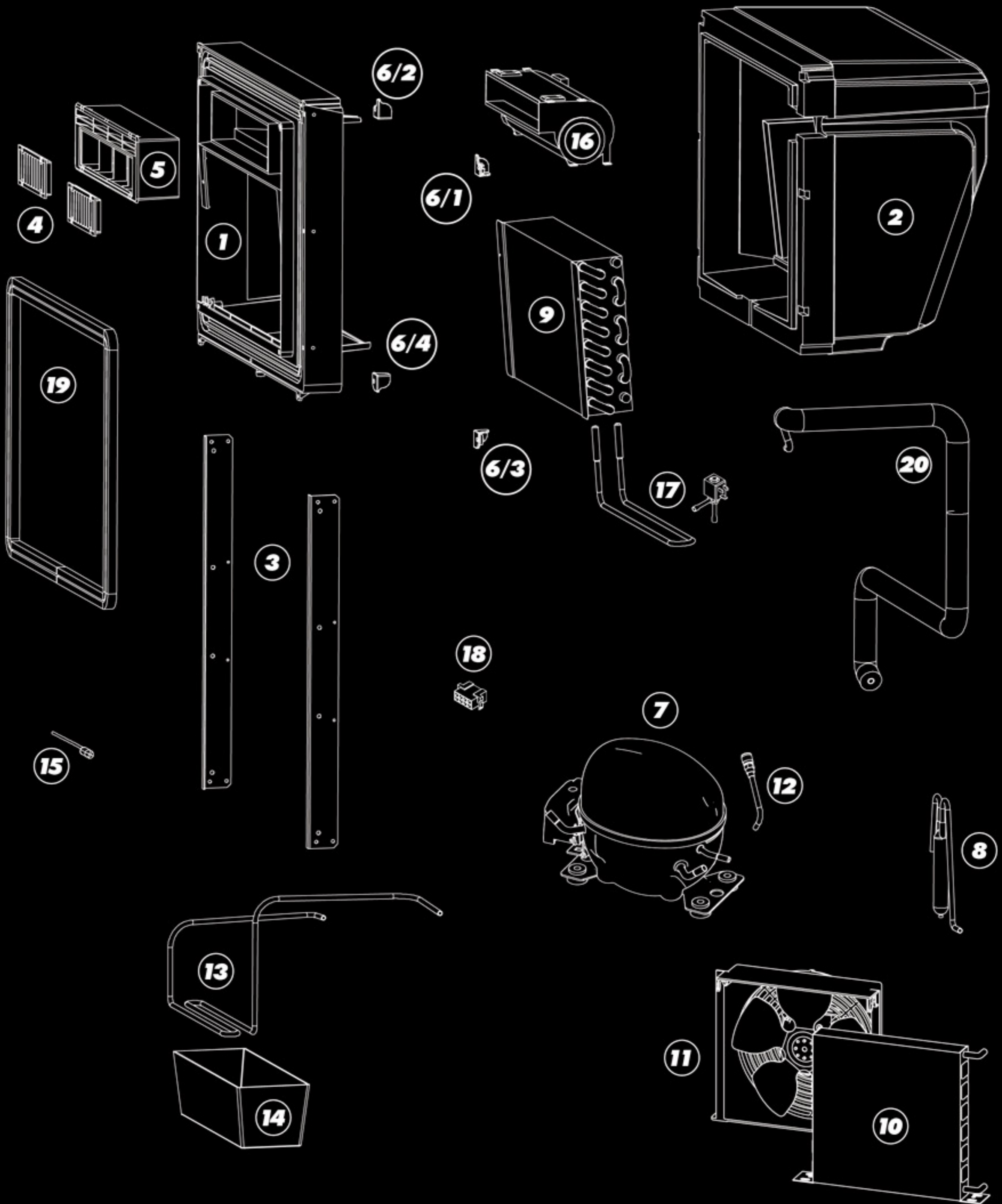


Elenco Ricambi STA
STA Spare Parts List



| Rif./ Ref. |  Descrizione |  Description |
|-----------------------|--|--|
| 1 | Supporto ventilatore evaporatore | Evaporator fan support |
| 2 | Base | Base |
| 3 | Copertura | Cover |
| 4/1 | Piastrina bloccaggio copertura PD | Cover locking plate PD |
| 4/2 | Piastrina bloccaggio copertura PS | Cover locking plate PS |
| 4/3 | Piastrina bloccaggio copertura AS | Cover locking plate AS |
| 4/4 | Piastrina bloccaggio copertura AD | Cover locking plate AD |
| 4/5 | Piastrina bloccaggio copertura AC | Cover locking plate AC |
| 5 | Compressore | Compressor |
| 6 | Filtro deidratatore | Dryer filter |
| 7 | Condensatore | Condenser |
| 8 | Gruppo elettroventilante | Fan group |
| 9 | Valvola di carica Schrader con tubo | Schrader valve with pipe |
| 10 | Evaporatore | Painted evaporator |
| 11 | Serpentina evaporaz. condensa | Evaporating condense pipe |
| 12 | Sonda termostato | Thermostat probe |
| 13 | Motore ventilatore evaporatore | Evaporator fan motor |
| 14 | Dispositivo di sbrinamento | Defrosting device |
| 15 | Ventola aspirante | Aspirating fan |
| 16 | Connettore 8 vie portamaschio | Male 8 way connector |
| 17 | Guarnizione Armacell | Armacell gasket |
| 18 | Tubo aspirazione | Suction pipe |

Tutti i dati sono indicativi e possono essere variati senza preavviso da TECO.
 All data are approximate and may be changed without notice by TECO.





Elenco Ricambi STB STB Spare Parts List

| Rif./ Ref. |  Descrizione |  Description |
|---------------|--|--|
| 1 | Cornice | Frame |
| 2 | Copertura | Cover |
| 3 | Spalla | Side Frame |
| 4 | Griglia aerazione | Ventilation grid |
| 5 | Bocchetta | Convoyer's cap |
| 6/1 | Piastrina bloccaggio copertura SS | Cover locking plate SS |
| 6/2 | Piastrina bloccaggio copertura SD | Cover locking plate SD |
| 6/3 | Piastrina bloccaggio copertura IS | Cover locking plate IS |
| 6/4 | Piastrina bloccaggio copertura ID | Cover locking plate ID |
| 7 | Compressore | Compressor |
| 8 | Filtro deidratatore 15g | Dryer filter 15g |
| 9 | Evaporatore | Evaporator |
| 10 | Condensatore | Condenser |
| 11 | Gruppo elettroventilante | Fan group |
| 12 | Valvola di carica Schrader con tubo | Schrader valve with tube |
| 13 | Serpentina evaporaz. condensa | Evaporating condense pipe |
| 14 | Vasca evaporazione condensa | Evaporating condense tank |
| 15 | Sonda termostato | Thermostat probe |
| 16 | Ventilatore tangenziale | Tangential fan |
| 17 | Dispositivo di sbrinamento | Defrosting device |
| 18 | Connettore 8 vie portamaschio | Male 8 way connector |
| 19 | Tondino mousse d10 | Mousse d10 |
| 20 | Tubo aspirazione | Suction pipe |

Tutti i dati sono indicativi e possono essere variati senza preavviso da TECO.
All data are approximate and may be changed without notice by TECO.





the **NEW WORLD** of Refrigeration Technologies



TECO S.r.l.

Via A. Sansovino, 35
48124 Ravenna (Italy)
Tel. +39 0544.408333
Fax +39 0544.280084

www.tecoonline.com
info@tecoonline.com