

SI 2052

POMPE CENTRIFUGE



Pompe universelle

La pompe SI 2052 peut remplacer certaines pompes Sauermann équipant en série les cassettes et les unités de climatisation en plafonnier jusqu'à 20 kW.

La technologie centrifuge Sauermann® équipant cette pompe est spécifiquement conçue pour relever silencieusement les condensats de façon continue, dans tout type d'environnement. Le niveau de détection unique peut être utilisé comme un contact de sécurité (NF) afin de couper automatiquement le compresseur ou l'électrovanne du système de climatisation.

AVANTAGES

- **Protection renforcée contre l'humidité**

- Câble surmoulé.
- Haute résistance à la pollution de l'air ambiant. Peut relever les petites particules.
- Fiabilité démontrée.



- **Niveau sonore réduit**

- Fonctionnement peu bruyant : **30 dBA**.

- **Universelle : Peut remplacer la plupart des pompes du marché**

- Fixation universelle : La pompe peut remplacer la plupart des pompes équipant en série les cassettes et les climatiseurs plafonnier
- Remplacement en quelques étapes rapides des modèles Sauermann. :
KS1001ERTH23, KS1001FDCH23, KS1001FSCH23, KS1001HACO23, KS1001PDIT23,
KS1001SACO23, KS1001TATH23, KS1001TPMA23, KS1001VCIT23, KS1002ADAN23,
KS1002SACO23, KS1006MQFR23 ;



- **Installation facile**

- Forme compacte.
- Connecteur fil à fil.

- **Economies d'énergie**

- Moteur amélioré pour réduire la puissance électrique et la consommation d'énergie.

CONTENU DU KIT



- Pompe centrifuge
 - Câble surmoulé de 250 mm
- Câble d'alimentation de 850 mm avec connecteur fil à fil
- Bloc de détection à 1 niveau : (DET01550) et vis de fixation en inox

APPLICATIONS

Tout climatiseur jusqu'à 20 kW :

- Cassettes
- Allèges - Plafonniers
- Gainables



CARACTERISTIQUES TECHNIQUES

Débit Maximal	100 l/h à 200 mm
Hauteur de refoulement max.	900 mm (débit=24l/h)
Niveau sonore en application à 1m : (Mesure effectuée dans le laboratoire acoustique Sauermann, pompe en eau)	≤ 30 dBA
Alimentation électrique	230V~ 50Hz - 14 W
Classe d'isolation	☐ (double isolation)
Niveaux de détection	Sécurité : 18mm
Contact de sécurité	NF 50VA résistif – 250V
Protection thermique (surchauffe)	Par impédance
Cycle de fonctionnement	100% - Marche continue
Protection	IPX4 (bobine + connecteur)
Dimensions de la pompe (LxIxh)	88 x 75 x 94 mm
Diamètre de la pompe	46 mm
Normes de sécurité	CE & EAC
Directive RoHS	Conforme
Directive DEEE	Conforme
Packaging	0.60kg
Masterpack	25 pièces

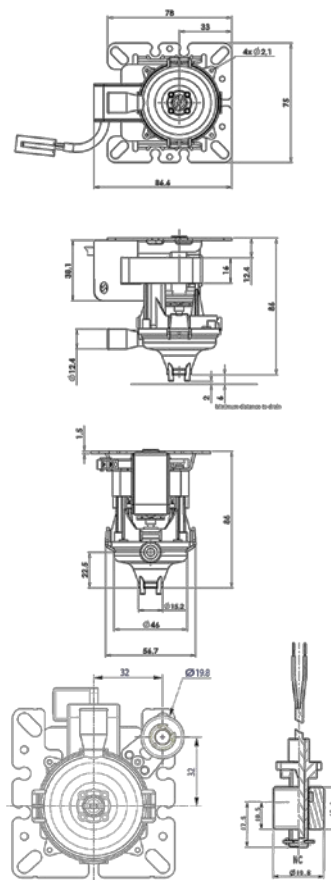
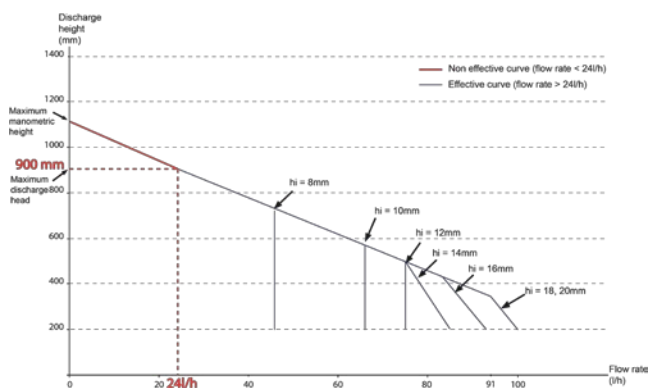


TABLEAU DES DEBITS REELS (l/h)

	Longueur totale de tuyauterie (Ø int 10 mm, 3/8")
	Immersion maximale : 20 mm
Hauteur de Refoulement	
200 mm	100
400 mm	90
600 mm	60
800 mm	38
900 mm	24



ACCESSOIRES RECOMMANDES



Tube PVC transparent Ø int. 10 mm (3/8")
ACC00911 : 25 m
ACC00915 : Armé, 25 m



Clapets anti-retour avec coude caoutchouc
pour tubes Ø int. 10 mm (3/8")
ACC00802 : 57 mm rayon de courbure
ACC00806 : 42 mm rayon de courbure

Document non contractuel. Nous nous réservons le droit de modifier les caractéristiques de nos produits sans préavis.