

Groupe de condensation / *Condensing unit*
Code tension / *Voltage code* : FZ

FHT4524ZHR-FZ

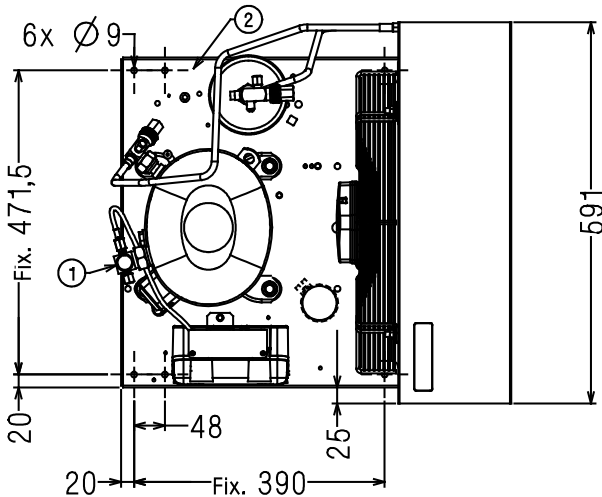
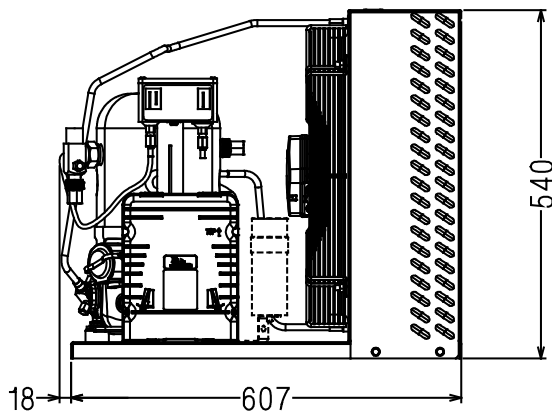
Froid commercial et industriel positif (HP)
Commercial & industrial application (HBP)

220-240V / 50Hz - 1~

R404A

N°5158-VR ind a

Conditions <i>Conditions</i>	fréquence <i>frequency</i>	Prod frigorifique nominale° / <i>nominal refrigerating capacity</i> °			Puis. sonore <i>Sound level</i>
		Watts	Kcal/h	BTU/h	
EN13215*	50 Hz	5433	4672	18537	80 dBA ISO 3745 / ISO 3743-1



Poids net / Net weight : 63 Kg
Détente / Expansion device : Détendeur
Expansion valve
Débit d'air / Air flow : 3900 m³/h
Intensité / Current
nom. / *Rated current RLA* : 11.8 A
max. / *Max current* : 20.7 A
dém. / *Start current LRA* : 52 A

Ap. Electrique / Electrical equipment : CSR

Fiche technique compresseur / Compressor technical data sheet : 226ET-F

Ventilateur / Fan motor :
Vitesse / *R.P.M* : 1360 tr/min
Puis. absorbée / *Power input* : 280 / 385 W
Diam. hélice / *Fan blade dia.* : Ø 420 mm
Protection / *Protection* : Protecteur/Overload
IP54

Condenseur / Condenser : M420/15500

Réservoir de liquide / Receiver :
Volume / *Capacity* : 2.35 L
PMS / *Max. service pressure* : 32 Bars

Grille / Fan guard : maille < à 8mm
Grid space < 8mm

* EN13215: T° Amb. +32°C / T° évap. 5°C / T° gas aspirés. +20°C / Sous refroidissement. 3K

* EN 13215 : Amb. T° +32°C / Evap. T° +5°C / Return gas T° +20°C / Subcooling. 3K

Pour conduites Ø ext / *For tubing O.D.*

Aspirat° 1 / Suction 1	Vanne Orientable / <i>Rotalock Valve</i>	15.9 (5/8")	à Braser/Brazed
Départ liquide 2 / Liquid line 2	Vanne Orientable / <i>Rotalock Valve</i>	9.5 (3/8")	à Braser/Brazed

Les caractéristiques données dans cette fiche technique peuvent évoluer sans avis préalable, avec les améliorations que 'Tecumseh' entend toujours apporter à sa production.
'Tecumseh', in a constant endeavour to improve its products reserves the right to change any information contained in this leaflet without prior warning.



Tecumseh

FHT4524ZHR-FZ	Tension FZ : 220 - 240V 1~ 50 Hz	R404A	N°5158	Ind a
----------------------	-----------------------------------------	--------------	---------------	--------------

Les performances sont données dans les conditions EN 13215 :	Gaz aspirés :	20°C
	Sous refroidissement :	3°K
The performance data are in EN 13215 conditions :	Return gas :	20°C
	Subcooling :	3°K

© Tecumseh

50 Hz R404A											
5 T ambience	6 T évaporation	(°C)	-25	-20	-15	-10	-5	0	5	10	15
25	1 P frigorifique	(W)	1876	2456	3099	3798	4539	5305	6073	6814	7496
	2 P absorbée	(W)	1394	1563	1731	1902	2080	2270	2477	2706	2963
	3 I absorbée	(A)	6.46	7.16	7.89	8.65	9.46	10.32	11.25	12.25	13.35
	4 Tc	(°C)	30.4	32.2	34.3	36.5	39	41.6	44.5	47.7	51.1
32	1 P frigorifique	(W)	1563	2113	2712	3355	4032	4730	5433	6121	6772
	2 P absorbée	(W)	1378	1569	1757	1946	2141	2345	2563	2799	3059
	3 I absorbée	(A)	6.36	7.16	7.98	8.83	9.71	10.64	11.62	12.65	13.76
	4 Tc	(°C)	36.3	38.2	40.2	42.3	44.6	46.9	49.5	52.2	55.2
43	1 P frigorifique	(W)			2083	2636	3211	3805	4410	5022	5635
	2 P absorbée	(W)			1761	1986	2213	2445	2685	2938	3208
	3 I absorbée	(A)			7.98	8.98	9.99	11.03	12.1	13.2	14.35
	4 Tc	(°C)			49.5	51.5	53.4	55.3	57.3	59.4	61.6

1 = refrigerating capacity 2 = watt input 3 = current 4 = condensating temperature 5 = ambient temperature 6 = evaporating temperature

Nota : Les caractéristiques données dans cette fiche technique peuvent évoluer sans avis préalable, avec les améliorations que "Tecumseh" entend toujours apporter à sa production.

Note : "Tecumseh", in a constant endeavour to improve its products reserves the right to change any information contained in this leaflet without prior warning.