

Groupe de condensation / *Condensing unit*
Code tension / *Voltage code* : FZ

CAJN4513YHR-FZ

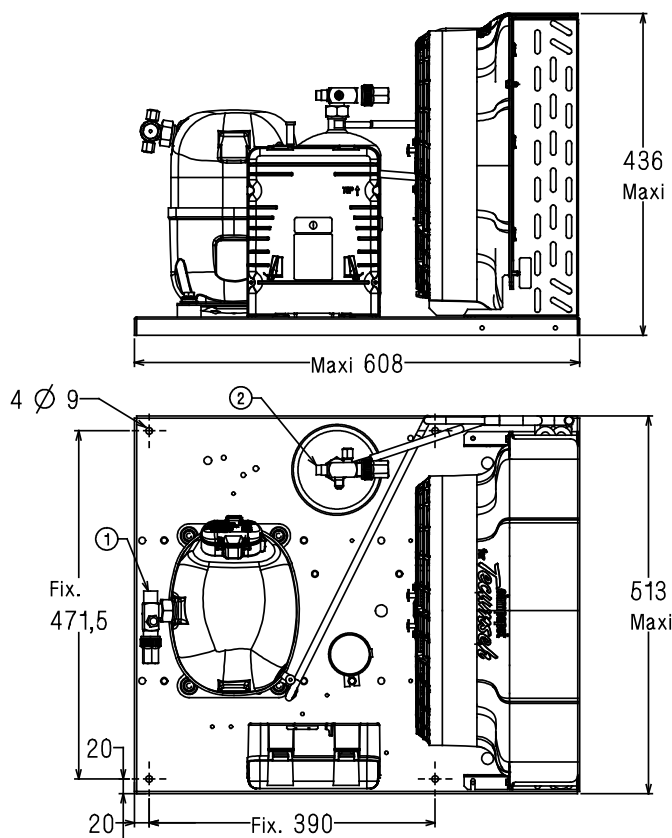
Froid commercial et industriel positif (HP)
Commercial & industrial application (HBP)

220-240V / 50Hz - 1~

R134a

N°5043-VR ind a

Conditions <i>Conditions</i>	fréquence <i>frequency</i>	Prod frigorifique nominale° / <i>nominal refrigerating capacity</i> °			Puis. sonore <i>Sound level</i>
		Watts	Kcal/h	BTU/h	
EN13215*	50 Hz	3165	2722	10799	70 dBA ISO 3745 / ISO 3743-1



Poids net / Net weight :	43 Kg
Détente / Expansion device :	Détendeur Expansion valve
Débit d'air / Air flow :	1700 m ³ /h
Intensité / Current	
nom. / <i>Rated current RLA</i> :	6.4 A
max. / <i>Max current</i> :	10.5 A
dém. / <i>Start current LRA</i> :	36 A
Ap. Electrique / Electrical equipment :	CSR
Fiche technique compresseur / Compressor technical data sheet :	214ST-FZ
Ventilateur / Fan motor :	
Vitesse / <i>R.P.M</i> :	1350 tr/min
Puis. mécanique / <i>Shaft power</i> :	90 W
Diam. hélice / <i>Fan blade dia.</i> :	Ø 350 mm
Protection / <i>Protection</i> :	Protecteur/Overload IP44
Condenseur / Condenser :	350/8200
Réservoir de liquide / Receiver :	
Volume / <i>Capacity</i> :	2.35 L
PMS / <i>Max. service pressure</i> :	32 Bars
Grille / Fan guard :	maille < à 8mm Grid space < 8mm

Vannes livrées ensachées et non montées sur le groupe.
Rotalock valves supplied loose with the condensing unit.

* EN13215: T° Amb. +32°C / T° évap. +5°C / T° gas aspirés. +20°C / Sous refroidissement. 3K

* EN 13215 : Amb. T° +32°C / Evap. T° +5°C / Return gas T° +20°C / Subcooling. 3K

Pour conduites Ø ext / *For tubing O.D.*

Aspirat° 1 / Suction 1	Vanne Orientable / Rotalock Valve	15.9 (5/8")	à Braser/Brazed
Départ liquide 2 / Liquid line 2	Vanne Orientable / Rotalock Valve	9.5 (3/8")	à Braser/Brazed

Les caractéristiques données dans cette fiche technique peuvent évoluer sans avis préalable, avec les améliorations que 'Tecumseh' entend toujours apporter à sa production.
'Tecumseh', in a constant endeavour to improve its products reserves the right to change any information contained in this leaflet without prior warning.



CAJN4513YHR-FZ	Tension FZ : 220 - 240V 1~ 50 Hz	R134a	N°5043	Ind a
-----------------------	---	--------------	---------------	--------------

Les performances sont données dans les conditions EN 13215 :	Gaz aspirés :	20°C
	Sous refroidissement :	3°K
The performance data are in EN 13215 conditions :	Return gas :	20°C
	Subcooling :	3°K

© Tecumseh

50 Hz R134a											
5 T ambience	6 T évaporation	(°C)	-25	-20	-15	-10	-5	0	5	10	15
25	1 P frigorifique	(W)	895	1193	1541	1941	2392	2894	3445	4039	4671
	2 P absorbée	(W)	634	711	788	869	956	1053	1161	1285	1427
	3 I absorbée	(A)	3.9	4.17	4.46	4.79	5.16	5.57	6.03	6.54	7.12
	4 Tc	(°C)	29.1	30.2	31.5	32.9	34.5	36.3	38.3	40.4	42.7
32	1 P frigorifique	(W)	785	1072	1401	1775	2194	2658	3165	3711	4291
	2 P absorbée	(W)	639	729	817	907	1002	1105	1220	1349	1496
	3 I absorbée	(A)	3.91	4.24	4.59	4.96	5.38	5.83	6.33	6.88	7.49
	4 Tc	(°C)	35.6	36.6	37.9	39.3	40.8	42.6	44.5	46.6	48.8
43	1 P frigorifique	(W)			1173	1509	1880	2287	2728	3200	3700
	2 P absorbée	(W)			846	956	1068	1186	1315	1456	1615
	3 I absorbée	(A)			4.66	5.12	5.61	6.14	6.7	7.31	7.97
	4 Tc	(°C)			47.9	49.2	50.7	52.4	54.2	56.3	58.4

1 = refrigerating capacity 2 = watt input 3 = current 4 = condensating temperature 5 = ambient temperature 6 = evaporating temperature

Nota : Les caractéristiques données dans cette fiche technique peuvent évoluer sans avis préalable, avec les améliorations que "Tecumseh" entend toujours apporter à sa production.

Note : "Tecumseh", in a constant endeavour to improve its products reserves the right to change any information contained in this leaflet without prior warning.