



# Tecumseh

Verflüssigungssatz  
Spannungscode : FZ

## CAJN9480ZMHR-FZ

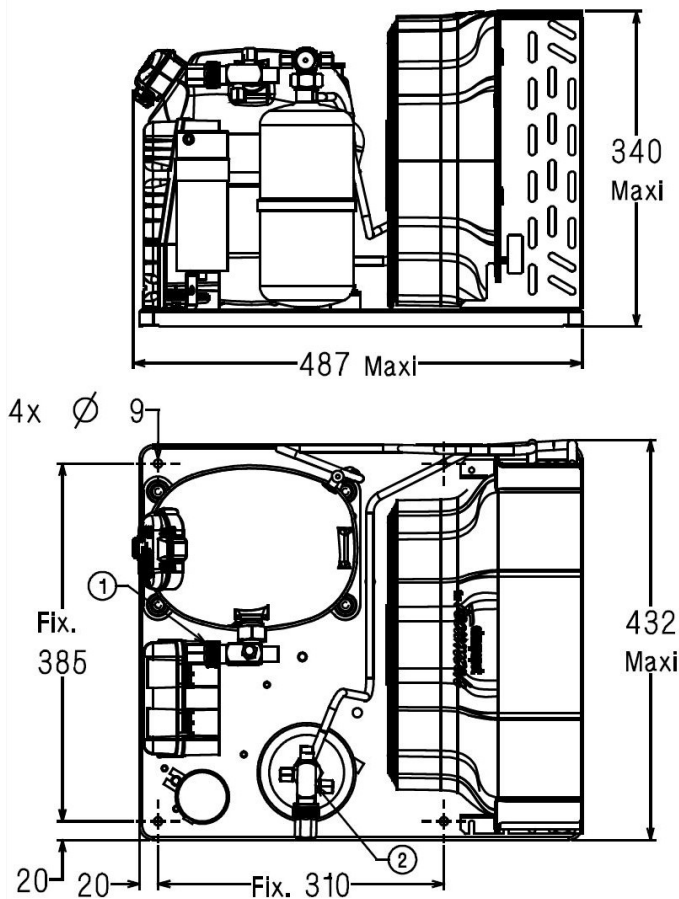
Gewerbliche Kühlung (Normalk.) (MHP)

220 - 240V 1~ 50 Hz

R452A / R404A / R449A

CAJN9480ZMHR-FZ

Bedingungen	Frequenz	Nennkälteleistung		Schalleistung ISO3745 / ISO 3743-1
		Watts	BTU/h	
EN13215 / R452A	50 Hz	1888	6438	64 dBA
EN13215 / R404A	50 Hz	1914	6526	64 dBA
EN13215 / R449A	50 Hz	1878	6405	64 dBA



\* EN13215 : T°Verf. 32.0°C / T°Verdampf.. 5.0°C / T°Sauggastemp.. 20.0°C  
T°Unterkühlung. 3.0K

<b>Nettogewicht (kg)</b>	33.0
<b>Expansion</b>	Expansionsventil
<b>Luftdurchsatz (m³/h)</b>	900
<b>Datenblatt Verdichter</b>	224CT-FZ
<b>Typ Schaltanlage</b>	CSR
<b>LRA</b>	
Nennstrom	4.5
Maximalstrom	6.9
Anlaufstrom	23
<b>FAN_RPM</b>	
Mechanische Leistung (W)	1200
Durchmesser (mm)	30.0
Schutz	300
Schutzart (IP)	Schutz
<b>Verflüssiger</b>	IP54
<b>Receiver_Cap</b>	300/3900
Volumen (l)	1.5
MWP (bar)	32.0
<b>Suction_Type</b>	
Komponente	Vanne Orientable
Außendurchmesser	12.7 (1/2")
Anschlussstyp	zum Löten
<b>Liquid_Line_Type</b>	
Komponente	Vanne Orientable
Außendurchmesser	9.5 (3/8")
Anschlussstyp	zum Löten
<b>ID Kundenanschluss</b>	VR
<b>Gitter</b>	maille < à 8mm

NB: Tecumseh behält sich das Recht vor, die in diesem Dokument enthaltenen Informationen ohne vorherige Ankündigung zu verändern



**Tecumseh**

<b>CAJN9480ZMHR-FZ</b>	<b>Tension FZ : 220 - 240V 1~ 50 Hz</b>
------------------------	---

Les performances sont données dans les <b>conditions EN13215</b> :	Gaz aspirés :	20.0 °C
Condition Dew	Sous refroidissement :	3.0 K
The performance data are in <b>EN13215 conditions</b> :	Return gas :	20.0 °C
Dew Condition	Subcooling :	3.0 K

© 2018 Tecumseh Products Company  
All rights reserved

### 50 Hz R452A

**N°6288**

5   T ambience	6   T évaporation	(°C)	-25	-20	-15	-10	-5	0	5	10	15
<b>25</b>	1   P frigorifique	(Watt)	661	849	1056	1285	1538	1814	2109	2421	2740
	2   P absorbée	(W)	493	551	610	670	733	799	869	945	1027
	3   I absorbée	(A)	2.44	2.70	2.96	3.23	3.51	3.81	4.13	4.48	4.86
	4   Tc	(°C)	30.3	32.1	34.0	36.1	38.3	40.7	43.2	45.9	48.8
<b>32</b>	1   P frigorifique	(Watt)	576	751	940	1148	1376	1623	1888	2166	2450
	2   P absorbée	(W)	491	557	623	691	762	836	914	998	1088
	3   I absorbée	(A)	2.38	2.69	3.00	3.32	3.64	3.98	4.33	4.72	5.13
	4   Tc	(°C)	36.5	38.2	40.0	41.9	44.0	46.2	48.6	51.2	53.9
<b>43</b>	1   P frigorifique	(Watt)		590	753	927	1116	1320	1538	1764	
	2   P absorbée	(W)		550	630	712	796	884	976	1073	
	3   I absorbée	(A)		2.62	3.01	3.40	3.79	4.19	4.61	5.05	
	4   Tc	(°C)		47.8	49.4	51.1	53.0	55.0	57.2	59.5	

### 50 Hz R404A

**N°5047**

5   T ambience	6   T évaporation	(°C)	-25	-20	-15	-10	-5	0	5	10	15
<b>25</b>	1   P frigorifique	(Watt)	737	923	1132	1362	1612	1878	2155	2439	2726
	2   P absorbée	(W)	527	584	643	703	765	829	896	967	1044
	3   I absorbée	(A)	2.61	2.86	3.12	3.38	3.66	3.95	4.26	4.58	4.94
	4   Tc	(°C)	33.2	34.9	36.8	38.8	41.0	43.3	45.7	48.3	51.0
<b>32</b>	1   P frigorifique	(Watt)	637	811	1004	1212	1435	1670	1914	2162	2410
	2   P absorbée	(W)	532	596	661	728	797	869	943	1022	1105
	3   I absorbée	(A)	2.58	2.88	3.18	3.49	3.80	4.13	4.47	4.83	5.21
	4   Tc	(°C)	39.3	40.9	42.6	44.5	46.5	48.6	50.9	53.3	55.9
<b>43</b>	1   P frigorifique	(Watt)		634	801	976	1158	1347	1538	1732	
	2   P absorbée	(W)		605	682	761	842	926	1012	1103	
	3   I absorbée	(A)		2.88	3.26	3.63	4.00	4.39	4.78	5.19	
	4   Tc	(°C)		50.2	51.6	53.3	55.0	57.0	59.0	61.2	

1 = cooling capacity 2 = power input 3 = current 4 = condensing temperature 5 = ambient temperature 6 = evaporating temperature

**Nota : Tecumseh se réserve le droit de modifier les informations contenues dans ce document sans préavis.**

**Note : Tecumseh reserves the right to change information contained in this document without notification.**



**Tecumseh**

<b>CAJN9480ZMHR-FZ</b>	<b>Tension FZ : 220 - 240V 1~ 50 Hz</b>
------------------------	---

Les performances sont données dans les <b>conditions EN13215</b> :	Gaz aspirés :	20.0 °C
Condition Dew	Sous refroidissement :	3.0 K
The performance data are in <b>EN13215 conditions</b> :	Return gas :	20.0 °C
Dew Condition	Subcooling :	3.0 K

**50 Hz R449A (\*)**

**N°6221**

5   T ambience	6   T évaporation	(°C)	-25	-20	-15	-10	-5	0	5	10	15
<b>25</b>	1   P frigorifique	(Watt)	541	727	936	1173	1441	1740	2071	2432	2819
	2   P absorbée	(W)	465	509	558	614	675	741	812	889	972
	3   I absorbée	(A)	2.29	2.49	2.71	2.96	3.23	3.53	3.86	4.22	4.60
	4   Tc	(°C)	30.7	32.5	34.4	36.5	38.8	41.1	43.7	46.4	49.2
<b>32</b>	1   P frigorifique	(Watt)		644	838	1055	1300	1574	1878	2210	2565
	2   P absorbée	(W)		529	581	640	705	777	854	938	1029
	3   I absorbée	(A)		2.56	2.80	3.07	3.37	3.70	4.06	4.44	4.85
	4   Tc	(°C)		38.6	40.4	42.3	44.4	46.7	49.1	51.6	54.3
<b>43</b>	1   P frigorifique	(Watt)				871	1083	1320			
	2   P absorbée	(W)				680	752	831			
	3   I absorbée	(A)				3.25	3.58	3.95			
	4   Tc	(°C)				51.6	53.4	55.4			

© 2018 Tecumseh Products Company  
All rights reserved

**1 = cooling capacity 2 = power input 3 = current 4 = condensing temperature 5 = ambient temperature 6 = evaporating temperature**

(\*) Veuillez vous référer strictement aux Recommandations d'Utilisation et Bulletins Marketing Tecumseh du fait de la température de refoulement élevée pour les applications LBP.

(\*) Due to very high discharge temperature especially on LBP conditions, please strictly refer to Tecumseh Guidelines & Marketing Bulletin when using this refrigerant.

**Nota : Tecumseh se réserve le droit de modifier les informations contenues dans ce document sans préavis.**

**Note : Tecumseh reserves the right to change information contained in this document without notification.**