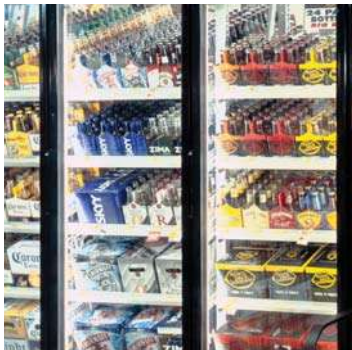




aerospace  
climate control  
electromechanical  
filtration  
fluid & gas handling  
hydraulics  
pneumatics  
process control  
sealing & shielding



# Détendeurs thermostatiques Sporan

RACE Catalogue 10-10/FR, Avril 2010



ENGINEERING YOUR SUCCESS.

# TYPE S

Pour réfrigérants 22, 134a, 404A et 507  
Raccords ODF à braser

La vanne de type S de Sporlan intègre un corps en laiton, est à surchauffe réglable et possède des raccords ODF à braser. L'élément thermostatique est remplaçable et le raccord d'entrée possède une crépine permanente de 12 mailles par pouce carré. Cette vanne est conçue pour les applications de réfrigération et de conditionnement d'air.

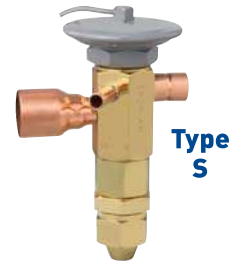
## Raccords de sortie

5/8" ODF, 7/8" ODF, 1-1/8" ODF

## Distributeurs correspondants (voir Bulletin 20-10)

1112, 1113, 1115, 1116, 1620, 1622, 1651(R), 1653(R) et 1655(R)

Pour des renseignements détaillés sur la construction, voir page 35.



## SPÉCIFICATIONS TAILLE DE L'ÉLÉMENT N° 83, JOINT METAL-METAL

RÉFRIGÉRANT (Code Sporlan)	TYPE DE VANNE		PUISSANCE NOMINALE Tons de réfrigération	CHARGES THER- MOSTATIQUES DISPONIBLES	LONGUEUR DE TUBE STANDARD	RACCORDS - Pouces W ODF à braser Les chiffres en bleu sont standard et sont fournis par défaut sauf mention contraire.		POIDS NET	POIDS BRUT												
	Egalisation interne Q	Egalisation externe				ENTRÉE	SORTIE														
<b>22 (V)</b> 407C (N) 407A (V) 422D (V)	SV-2	SVE-2	2	Reportez-vous aux charges thermostatiques recommandées en page 3	5 ft, 1,5 m	3/8 ou 1/2	5/8, 7/8 ou 1-1/8	2 lbs, 0,90 kg	3 lbs, 1,36 kg												
	SV-3	SVE-3	3			1/2	5/8, 7/8 ou 1-1/8														
	SV-4	SVE-4	4			5/8	7/8 ou 1-1/8														
	SV-5	SVE-5	5			3/8 ou 1/2	5/8, 7/8 ou 1-1/8														
	–	SVE-8	8			1/2	5/8, 7/8 ou 1-1/8														
–	SVE-10	10	5/8			7/8 ou 1-1/8															
<b>134a (J)</b> 12 (F) 401A (X) 409A (F)	SJ-2	SJE-2	2			Reportez-vous aux charges thermostatiques recommandées en page 3	5 ft, 1,5 m			3/8 ou 1/2	5/8, 7/8 ou 1-1/8	2 lbs, 0,90 kg	3 lbs, 1,36 kg								
	SJ-2-1/2	SJE-2-1/2	2-1/2							1/2	5/8, 7/8 ou 1-1/8										
	SJ-3	SJE-3	3							5/8	7/8 ou 1-1/8										
	–	SJE-5	5							3/8 ou 1/2	5/8, 7/8 ou 1-1/8										
	–	SJE-6	6							1/2	5/8, 7/8 ou 1-1/8										
<b>404A (S)</b> 502 (R) 408A (R)	SS-2	SSE-2	2							Reportez-vous aux charges thermostatiques recommandées en page 3	5 ft, 1,5 m			3/8 ou 1/2	5/8, 7/8 ou 1-1/8	2 lbs, 0,90 kg	3 lbs, 1,36 kg				
	SS-3	SSE-3	3											1/2	5/8, 7/8 ou 1-1/8						
	SS-4	SSE-4	4											5/8	7/8 ou 1-1/8						
	–	SSE-6	6											3/8 ou 1/2	5/8, 7/8 ou 1-1/8						
	–	SSE-7	7											1/2	5/8, 7/8 ou 1-1/8						
<b>507 (P)</b> 402A (L)	SP-2	SPE-2	2											Reportez-vous aux charges thermostatiques recommandées en page 3	5 ft, 1,5 m			3/8 ou 1/2	5/8, 7/8 ou 1-1/8	2 lbs, 0,90 kg	3 lbs, 1,36 kg
	SP-3	SPE-3	3															1/2	5/8, 7/8 ou 1-1/8		
	SP-4	SPE-4	4															5/8	7/8 ou 1-1/8		
	–	SPE-6	6															3/8 ou 1/2	5/8, 7/8 ou 1-1/8		
	–	SPE-7	7	1/2	5/8, 7/8 ou 1-1/8																

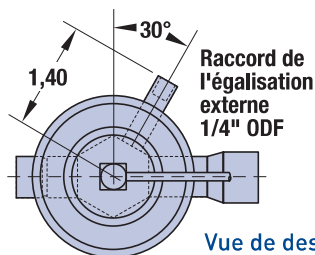
Q Les vannes répertoriées dans cette colonne ne SONT PAS DISPONIBLES avec des charges pour systèmes de conditionnement d'air à MOP.

W Le raccord ODF à braser indique un raccord femelle sur la vanne d'un diamètre adéquat pour recevoir le tuyau de cuivre dont le diamètre externe présente la taille correspondante. Ainsi, le raccord 5/8" ODF recevra un tuyau dont le diamètre externe est de 5/8".

## DIMENSIONS

### RACCORDS - Pouces

TAILLE DE RACCORD	A	B	C
3/8	1,34	–	0,31
1/2	1,29	1,36	0,40
5/8	1,50	1,57	0,50
7/8	–	2,13	0,78
1-1/8	–	2,19	0,91



Vue de dessus

### TAILLES DE BULBE - Pouces

CHARGES STANDARD	RÉFRIGÉRANT			
	22	134a	404A	507
C	0,50 OD x 3,50			
Séries Z et ZP	0,50 OD x 3,50	–	0,50 OD x 3,50	–
X	0,75 OD x 4,00	–	0,75 OD x 4,00	–
Série CP	0,50 OD x 3,50			
VGA	0,75 OD x 2,00	–	–	–

