

Compresseur / Compressor
Code tension / Voltage code : F

THB3422Y

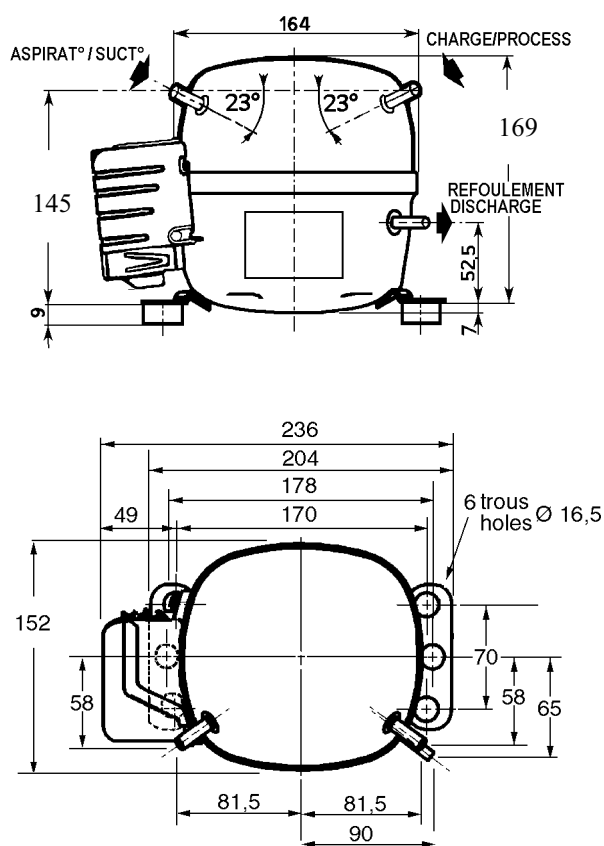
Froid commercial et industriel positif (HP)
Commercial & industrial application (HBP)

220-240V / 50Hz - 1~

R134a

N° 211LB-F - ind d

Conditions <i>Conditions</i>	fréquence <i>frequency</i>	Prod frigorifique nominale / <i>nominal refrigerating capacity</i>			Puis. sonore <i>Sound level</i>
		Watts	Kcal/h	BTU/h	
Standard	50 Hz	534	459	1821	NF S 31-026/ISO 3743-1 44 dBA
Cecomaf	50 Hz	476			



Cylindrée / *Displacement* : 6.1 cm³
 Poids net / *Net weight* : 6.8 Kg
 Charge en huile / *Oil charge* : 250 cm³
 Type d'huile / *Oil type* : P.O.E /
 Détente / *Expansion device* : Capillaire
 Capillary
 Refroidissement / *Cooling* : Ventilé / *Forced*
 Ventilé / *Forced*

Résistance à 20° C / *Windings resistances at 20° C*
 Phase princ. / *Main Winding* : 11.4 Ohms
 aux. / *Auxiliary Winding* : 23.5 Ohms

Intensité / *Current*
 nom. / *Rated current RLA* : 1.6 A
 max. / *Max current* : 2.1 A
 dém. / *Start current LRA* : 8.3 A

Ap. Electrique / *Electrical equipment* : PTCSIR

Protecteur / *Overload* : T0071
 Temporisation / *Time Check* : 7.5s - 14s / 7.7 A
 T° ouverture / *Opening temp.* : 120° C
 fermeture / *Closing temp.* : 60° C
 Option / *optional* : /

Relais statique / *PTC* : MSDA1
 résistance à 25°C / *resistance at 25°C* : 12 Ohms

Pour conduites Ø ext / *For tubing O.D.*

Aspiration <i>Suction</i>	Refolement <i>Discharge</i>	Charge <i>Process</i>
6.35 (1/4")	4.76 (3/16")	6.35 (1/4")

Les caractéristiques données dans cette fiche technique peuvent évoluer sans avis préalable, avec les améliorations que 'TECUMSEH EUROPE' entend toujours apporter à sa production.
 'TECUMSEH EUROPE', in a constant endeavour to improve its products reserves the right to change any information contained in this leaflet without prior warning.



THB3422Y	Tension F : 220 - 240V 1~ 50 Hz	R134a	N°211LB-F	Ind d
-----------------	---------------------------------	-------	-----------	-------

Les performances sont données dans les conditions Standard TE :	Surchauffe :	11°K
	Sous refroidissement :	8.3°K
The performance data are in Standard TE conditions :	Superheat :	11°K
	Subcooling :	8.3°K

50 Hz R134a											
4 T condensation	5 T évaporation	(°C)	-25	-20	-15	-10	-5	0	5	10	15
40	1 P frigorifique	(W)	200	231	279	343	422	517	628	755	898
	2 P absorbée	(W)	146	160	175	190	206	222	239	256	273
	3 I absorbée	(A)	1.16	1.21	1.25	1.3	1.35	1.4	1.46	1.51	1.57
50	1 P frigorifique	(W)		179	221	277	348	432	532	645	773
	2 P absorbée	(W)		160	176	195	215	237	260	285	312
	3 I absorbée	(A)		1.2	1.25	1.31	1.38	1.46	1.54	1.63	1.73
55	1 P frigorifique	(W)			192	244	310	390	483	590	710
	2 P absorbée	(W)			177	197	220	244	271	300	332
	3 I absorbée	(A)			1.26	1.32	1.4	1.48	1.58	1.69	1.8
60	1 P frigorifique	(W)			163	212	273	348	435	535	648
	2 P absorbée	(W)			178	199	224	251	282	315	351
	3 I absorbée	(A)			1.26	1.33	1.41	1.51	1.62	1.75	1.88
1 = refrigerating capacity 2 = watt input 3 = current 4 = condensing temperature 5 = evaporating temperature											

Nota : Les caractéristiques données dans cette fiche technique peuvent évoluer sans avis préalable, avec les améliorations que "TECUMSEH EUROPE" entend toujours apporter à sa production.

Note : "TECUMSEH EUROPE", in a constant endeavour to improve its products reserves the right to change any information contained in this leaflet without prior warning.