

Compresseur / Compressor
Code tension / Voltage code : F

THB1350Y

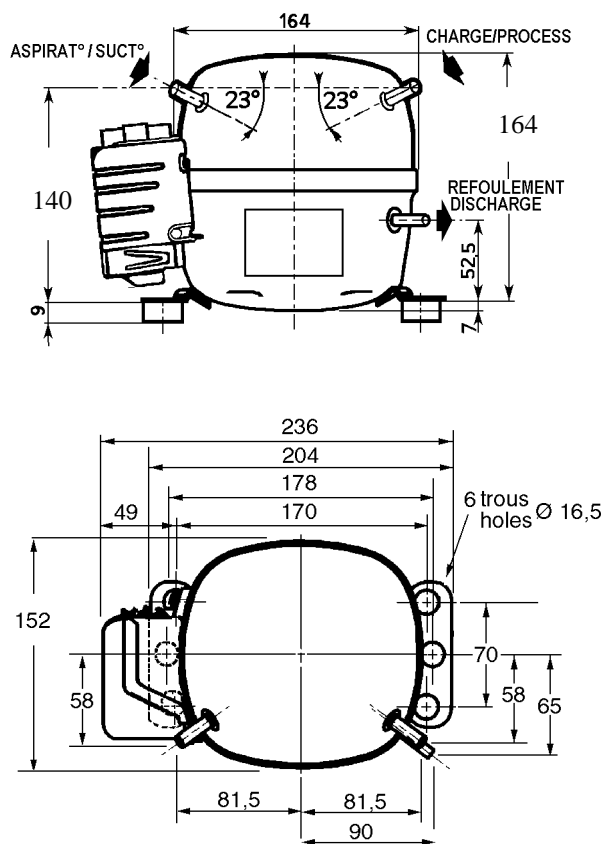
Froid domestique et froid commercial négatif (petite puissance)
Electrodomestic & small L.B.P. commercial applications

220-240V / 50Hz - 1~

R134a

N° 111JB-F - ind b

| Conditions Conditions | fréquence frequency | Prod frigorifique nominale / nominal refrigerating capacity | | | Puis. sonore Sound level |
|--------------------------|------------------------|---|--------|-------|-----------------------------|
| | | Watts | Kcal/h | BTU/h | |
| EN 12900 | 50 Hz | 87 | 75 | 297 | NF S 31-026/ISO 3743-1 |
| | | | | | 39 dBA |



Cylindrée / Displacement : 5.2 cm³
Poids net / Net weight : 6.4 Kg
Charge en huile / Oil charge : 250 cm³
Type d'huile / Oil type : P.O.E /
Détente / Expansion device : Capillaire
 Capillary
Refroidissement / Cooling : Naturel / Natural

Résistance à 20° C / Windings resistances at 20° C
 Phase princ. / Main Winding : 18.7 Ohms
 aux. / Auxiliary Winding : 21.1 Ohms

Intensité / Current
 nom. / Rated current RLA : 0.7 A
 max. / Max current : 1.1 A
 dém. / Start current LRA : 9.2 A

Ap. Electrique / Electrical equipment : PTCSIR

Protecteur / Overload : MRP419HZ
 Temporisation / Time Check : 7.5s - 14s / 4.15 A
 T° ouverture / Opening temp. : 120° C
 fermeture / Closing temp. : 61° C
 Option / optional : /

Relais statique / PTC : MSDA1
 résistance à 25°C / resistance at 25°C : 12 Ohms

* EN12900: T°cond.+55°C / T°évap.-25°C / T°gas aspirés. +32°C /
 Sous refroidissement. 0K
 * EN 12900 : Cond. T° +55°C / Evap. T° -25°C / Return gas T° +32°C /
 Subcooling. 0K

Pour conduites $\overline{\text{A}}$ ext / For tubing O.D.

| Aspiration Suction | Refolement Discharge | Charge Process |
|-----------------------|-------------------------|-------------------|
| 6.35 (1/4") | 4.76 (3/16") | 6.35 (1/4") |

Les caractéristiques données dans cette fiche technique peuvent évoluer sans avis préalable, avec les améliorations que 'TECUMSEH EUROPE' entend toujours apporter à sa production.
 'TECUMSEH EUROPE', in a constant endeavour to improve its products reserves the right to change any information contained in this leaflet without prior warning.

| | | | | |
|-----------------|--------------------------------------|-------|-----------|-------|
| THB1350Y | Tension F : 220V / 240V - 50 Hz - 1~ | R134a | N°111JB-F | Ind b |
|-----------------|--------------------------------------|-------|-----------|-------|

| | | |
|---|------------------------|------|
| Les performances sont données dans les conditions EN 12900 : | Gaz aspirés : | 32°C |
| | Sous refroidissement : | 0°K |
| The performance data are in EN 12900 conditions : | Return gas : | 32°C |
| | Subcooling : | 0°K |

| 50 Hz R134a | | | | | | | | |
|--|--------------------|------|------------|------------|-------------|------------|------------|------------|
| 4 T condensation | 5 T évaporation | (°C) | -35 | -30 | -25 | -20 | -15 | -10 |
| 30 | 1 P frigorifique | (W) | 75 | 103 | 138 | 181 | 232 | 290 |
| | 2 P absorbée | (W) | 77 | 87 | 97 | 107 | 119 | 131 |
| | 3 I absorbée | (A) | 0.61 | 0.64 | 0.67 | 0.71 | 0.74 | 0.79 |
| 40 | 1 P frigorifique | (W) | 60 | 86 | 119 | 159 | 205 | 259 |
| | 2 P absorbée | (W) | 76 | 88 | 100 | 114 | 127 | 142 |
| | 3 I absorbée | (A) | 0.61 | 0.65 | 0.69 | 0.73 | 0.78 | 0.83 |
| 55 | 1 P frigorifique | (W) | 38 | 60 | 87 | 120 | 159 | 204 |
| | 2 P absorbée | (W) | 71 | 86 | 103 | 120 | 137 | 156 |
| | 3 I absorbée | (A) | 0.6 | 0.64 | 0.69 | 0.75 | 0.81 | 0.88 |
| 60 | 1 P frigorifique | (W) | | 51 | 76 | 107 | 143 | 185 |
| | 2 P absorbée | (W) | | 85 | 103 | 121 | 140 | 159 |
| | 3 I absorbée | (A) | | 0.64 | 0.69 | 0.75 | 0.82 | 0.89 |
| 1 = refrigerating capacity 2 = watt input 3 = current 4 = condensing temperature 5 = evaporating temperature | | | | | | | | |

Nota : Les caractéristiques données dans cette fiche technique peuvent évoluer sans avis préalable, avec les améliorations que "TECUMSEH

Note : "TECUMSEH EUROPE", in a constant endeavour to improve its products reserves the right to change any information contained in this leaflet without prior warning.