

Compresseur / Compressor
Code tension / Voltage code : FZ

THB2396ZFZ

Froid commercial négatif (BP)
Low back pressure commercial application

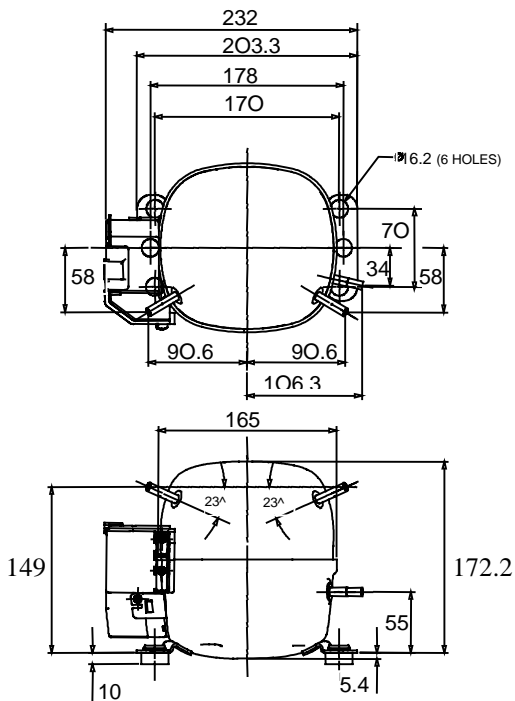
220-240V / 50Hz - 1~

R404A



N° 121JS-FZ - ind a

Conditions <i>Conditions</i>	fréquence <i>frequency</i>	Prod frigorifique nominale / <i>nominal refrigerating capacity</i>			Puis. sonore <i>Sound level</i>
		Watts	Kcal/h	BTU/h	
EN 12900*	50 Hz	131	113	447	ISO 3745 / ISO 3743-1 46 dBA
Cecomaf	50 Hz	160			



Cylindrée / *Displacement* : 5 cm³
Poids net / *Net weight* : 7.9 Kg
Charge en huile / *Oil charge* : 350 cm³
Type d'huile / *Oil type* : P.O.E /
Détente / *Expansion device* : Capillaire/Détendeur
Capillaire/Exp° valve
Refroidissement / *Cooling* : Ventilé / Forced

Résistance à 20° C / *Windings resistances at 20° C*
Phase princ. / *Main Winding* : 10.12 Ohms
aux. / *Auxiliary Winding* : 25.9 Ohms

Intensité / *Current*
nom. / *Rated current RLA* : 1.44 A
max. / *Max current* : 2.1 A
dém. / *Start current LRA* : 10 A

Ap. Electrique / *Electrical equipment* : CSIR

Protecteur / *Overload* : T8010
Temporisation / *Time Check* : 6.5s - 16s / 7.2 A
T° ouverture / *Opening temp.* : 105° C
fermeture / *Closing temp.* : 61° C
Option / *optional* :

Relais Intensité / *Current relay* : 9660C-***-129
enclenchement / *Pick up* : 5.15A
déclenchement / *Drop out* : 4.35A
Option / *optional* : RP39**

Condensateur dém. / *Start capacitor* : 72-88 µF / 250 V

* EN12900: T°cond.+40°C / T°évap.-35°C / T°gas aspirés. +20°C /
Sous refroidissement. 0K
* EN 12900 : Cond. T° +40°C / Evap. T° -35°C / Return gas T° +20°C /
Subcooling. 0K

Pour conduites Ø ext / *For tubing O.D.*

Aspiration <i>Suction</i>	Refoulement <i>Discharge</i>	Charge <i>Process</i>
6.35 (1/4")	4.76 (3/16")	6.35 (1/4")

Les caractéristiques données dans cette fiche technique peuvent évoluer sans avis préalable, avec les améliorations que 'TECUMSEH EUROPE' entend toujours apporter à sa production.
'TECUMSEH EUROPE', in a constant endeavour to improve its products reserves the right to change any information contained in this leaflet without prior warning.



L'UNITE
HERMETIQUE



Tecumseh

THB2396ZFZ	Tension FZ : 220 - 240V 1~ 50 Hz	R404A	N°121JS-FZ	Ind a
-------------------	----------------------------------	--------------	-------------------	--------------

Les performances sont données dans les **conditions EN 12900** :
Elles sont certifiées uniquement en 50 Hz

Gaz aspirés : 20°C
Sous refroidissement : 0°K

The performance data are in **EN 12900 conditions** :
They are only certified in 50 Hz

Return gas : 20°C
Subcooling : 0°K

50 Hz R404A									
4 T condensation	5 T évaporation	(°C)	-40	-35	-30	-25	-20	-15	-10
30	1 P frigorifique	(W)	120	160	209	268	338	421	516
	2 P absorbée	(W)	138	153	169	185	201	215	229
	3 I absorbée	(A)	1.42	1.44	1.47	1.5	1.54	1.58	1.63
40	1 P frigorifique	(W)	97	131	172	220	277	344	422
	2 P absorbée	(W)	138	157	176	196	217	238	259
	3 I absorbée	(A)	1.41	1.45	1.48	1.53	1.58	1.64	1.7
50	1 P frigorifique	(W)		101	134	172	217	268	328
	2 P absorbée	(W)		156	179	203	228	255	282
	3 I absorbée	(A)		1.44	1.49	1.55	1.61	1.68	1.75
60	1 P frigorifique	(W)			95	124	156	193	236
	2 P absorbée	(W)			180	207	237	269	302
	3 I absorbée	(A)			1.49	1.56	1.63	1.71	1.8
1 = refrigerating capacity 2 = watt input 3 = current 4 = condensing temperature 5 = evaporating temperature									

Nota : Les caractéristiques données dans cette fiche technique peuvent évoluer sans avis préalable, avec les améliorations que "TECUMSEH EUROPE" entend toujours apporter à sa production.

Note : "TECUMSEH EUROPE", in a constant endeavour to improve its products reserves the right to change any information contained in this leaflet without prior warning.