

Compresseur / Compressor
Code tension / Voltage code : F

THB4428Z

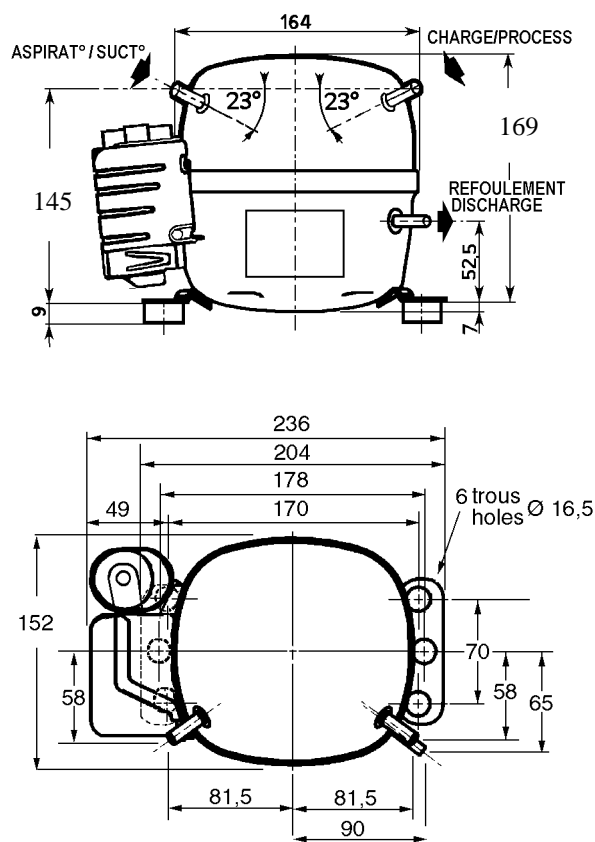
Froid commercial et industriel positif (HP)
Commercial & industrial application (HBP)

220-240V / 50Hz - 1~

R404A

N° 221JS-F - ind a

Conditions <i>Conditions</i>	fréquence <i>frequency</i>	Prod frigorifique nominale / <i>nominal refrigerating capacity</i>			Puis. sonore <i>Sound level</i>
		Watts	Kcal/h	BTU/h	
EN 12900	50 Hz	614	528	2094	NF S 31-026/ISO 3743-1 52 dBA
Cecomaf	50 Hz	600			



Cylindrée / Displacement : 5.2 cm³
Poids net / Net weight : 7.4 Kg
Charge en huile / Oil charge : 350 cm³
Type d'huile / Oil type : P.O.E /
Détente / Expansion device : Capillaire/Détendeur
 Capillary/Exp° valve
Refroidissement / Cooling : Ventilé / Forced

Résistance à 20° C / Windings resistances at 20° C

Phase princ. / *Main Winding* : 6.8 Ohms
 aux. / *Auxiliary Winding* : 24.3 Ohms

Intensité / Current

nom. / *Rated current RLA* : 2.5 A
 max. / *Max current* : 3.5 A
 dém. / *Start current LRA* : 13.2 A

Ap. Electrique / Electrical equipment : CSIR

Protecteur / Overload :

Temporisation / *Time Check* : 7.5s - 14s / 10 A
 T° ouverture / *Opening temp.* : 105° C
 fermeture / *Closing temp.* : 61° C
 Option / *optional* : /

Relais Intensité / Current relay :

9660A-***-138
 enclenchement / *Pick up* : 6,2A
 déclenchement / *Drop out* : 5,25A
 Option / *optional* : MTRP0012

Condensateur dém. / Start capacitor : 64 µF / 330 V

* EN12900: T°cond.+50°C / T°évap. +5°C / T°gas aspirés. +20°C /
 Sous refroidissement. OK
 * EN 12900 : Cond. T° +50°C / Evap. T° +5°C / Return gas T° +20°C /
 Subcooling. OK

Pour conduites Æ ext / For tubing O.D.

Aspiration <i>Suction</i>	Refolement <i>Discharge</i>	Charge <i>Process</i>
6.35 (1/4")	4.76 (3/16")	6.35 (1/4")

Les caractéristiques données dans cette fiche technique peuvent évoluer sans avis préalable, avec les améliorations que 'TECUMSEH EUROPE' entend toujours apporter à sa production.
 'TECUMSEH EUROPE', in a constant endeavour to improve its products reserves the right to change any information contained in this leaflet without prior warning.

THB4428Z	Tension F : 220 - 240V 1~ 50 Hz	R404A	N°221JS-F	Ind a
-----------------	---------------------------------	-------	-----------	-------

Les performances sont données dans les conditions EN 12900 :	Gaz aspirés :	20°C
	Sous refroidissement :	0°K
The performance data are in EN 12900 conditions :	Return gas :	20°C
	Subcooling :	0°K

50 Hz R404A											
4 T condensation	5 T évaporation	(°C)	-25	-20	-15	-10	-5	0	5	10	15
30	1 P frigorifique	(W)	255	323	403	497	607	734	880	1047	1236
	2 P absorbée	(W)	227	243	260	279	301	326	354	386	423
	3 I absorbée	(A)	2.11	2.14	2.17	2.22	2.27	2.33	2.4	2.47	2.55
40	1 P frigorifique	(W)		271	342	423	517	625	749	890	1051
	2 P absorbée	(W)		258	277	297	320	345	373	405	440
	3 I absorbée	(A)		2.15	2.19	2.25	2.31	2.38	2.46	2.54	2.63
50	1 P frigorifique	(W)			279	347	425	513	614	730	861
	2 P absorbée	(W)			294	316	341	367	396	428	463
	3 I absorbée	(A)			2.22	2.28	2.36	2.43	2.52	2.61	2.71
60	1 P frigorifique	(W)				268	329	397	475	564	666
	2 P absorbée	(W)				336	363	391	422	455	492
	3 I absorbée	(A)				2.33	2.41	2.5	2.59	2.69	2.8

1 = refrigerating capacity 2 = watt input 3 = current 4 = condensing temperature 5 = evaporating temperature

Nota : Les caractéristiques données dans cette fiche technique peuvent évoluer sans avis préalable, avec les améliorations que "TECUMSEH EUROPE" entend toujours apporter à sa production.

Note : "TECUMSEH EUROPE", in a constant endeavour to improve its products reserves the right to change any information contained in this leaflet without prior warning.