

Compresseur / *Compressor*  
Code tension / *Voltage code* : T

TFH5531C

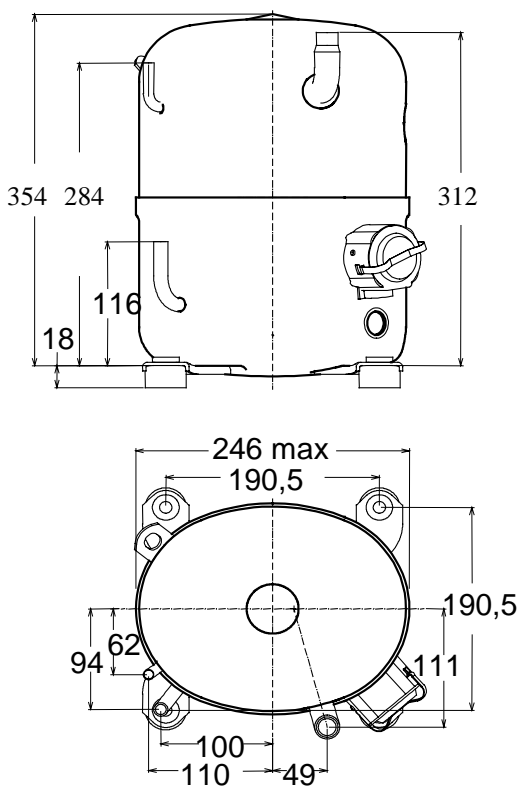
Conditionnement d'air  
*Air conditioning (A.C.)*

400-440V / 50-60Hz - 3~

R407C

N° 345WL-T - ind b

Conditions* <i>Conditions*</i>	fréquence <i>frequency</i>	Prod frigorifique nominale / <i>nominal refrigerating capacity</i>			Puis. sonore <i>Sound level</i>
		Watts	Kcal/h	BTU/h	
EN 12900*	50 Hz	6270	5392	21381	ISO 3745 / ISO 3743-1  74 dBA
EN 12900*	60 Hz	7087	6095	24167	
Cecomaf	50 Hz	6089			
Cecomaf	60 Hz	6893			



Cylindrée / *Displacement* : 56.65 cm<sup>3</sup>  
 Poids net / *Net weight* : 31.9 Kg  
 Charge en huile / *Oil charge* : 1625 cm<sup>3</sup>  
 Type d'huile / *Oil type* : P.O.E /  
 Détente / *Expansion device* : Capillaire  
*Capillary*  
 Refroidissement / *Cooling* : Ventilé / *Forced*

Résistance à 20° C / *Windings resistances at 20° C*  
 Phases 1,2,3. / *Phase Nr 1,2,3 :*

Intensité / *Current*  
 nom. / *Rated current RLA* : 4.7 / 4.8 A  
 max. / *Max current* : 8.4 / 8.5 A  
 dém. / *Start current LRA* : 26.5 / 30.5 A

Ap. Electrique / *Electrical equipment* : TRI

Protecteur / *Overload* : Interne / *Internal*

Le compresseur est livré sans rechauffeur de carter  
 Compressor is delivered without crankcase heater

\* EN12900: T° cond. +50°C / T° évap. +5°C / Surchauffe. 10K / Sous refroidissement. 0K

\* EN12900 : Cond. T° +50°C / Evap. T° +5°C / Superheat. 10K / Subcooling. 0K

Pour conduites Ø ext / *For tubing O.D.*

Aspiration <i>Suction</i>	Refoulement <i>Discharge</i>	Charge <i>Process</i>
19 (3/4")	9.5 (3/8")	6.35 (1/4")

Les caractéristiques données dans cette fiche technique peuvent évoluer sans avis préalable, avec les améliorations que 'TECUMSEH EUROPE' entend toujours apporter à sa production.  
 'TECUMSEH EUROPE', in a constant endeavour to improve its products reserves the right to change any information contained in this leaflet without prior warning.



<b>TFH5531C</b>	<b>Tension T : 400V 3~ 50Hz / 440V 3~ 60 Hz</b>	<b>R407C</b>	<b>N°345WL-T</b>	<b>Ind b</b>
-----------------	---	--------------	------------------	--------------

Les performances sont données dans les **conditions EN 12900** :  
 Surchauffe : 10°K  
 Sous refroidissement : 0°K

The performance data are in **EN 12900 conditions** :  
 Superheat : 10°K  
 Subcooling : 0°K

### 50 Hz R407C

4   T condensation	5   T évaporation	(°C)	-25	-20	-15	-10	-5	0	5	10	15
<b>30</b>	1   P frigorifique	(W)	1617	2301	3141	4161	5386	6841	8552	10543	12840
	2   P absorbée	(W)	1451	1663	1895	2140	2389	2634	2865	3075	3255
	3   I absorbée	(A)	3.09	3.24	3.42	3.61	3.82	4.05	4.3	4.57	4.85
<b>40</b>	1   P frigorifique	(W)		1850	2608	3525	4626	5935	7478	9280	11366
	2   P absorbée	(W)		1699	1933	2196	2479	2772	3068	3359	3634
	3   I absorbée	(A)		3.12	3.34	3.58	3.84	4.12	4.41	4.73	5.06
<b>50</b>	1   P frigorifique	(W)				2829	3780	4919	<b>6270</b>	7858	9708
	2   P absorbée	(W)				2268	2565	2889	<b>3231</b>	3583	3936
	3   I absorbée	(A)				3.64	3.94	4.27	<b>4.61</b>	4.97	5.35
<b>60</b>	1   P frigorifique	(W)						3855	4989	6339	7929
	2   P absorbée	(W)						3028	3397	3791	4202
	3   I absorbée	(A)						4.49	4.88	5.29	5.72

### 60 Hz R407C

4   T condensation	5   T évaporation	(°C)	-25	-20	-15	-10	-5	0	5	10	15
<b>30</b>	1   P frigorifique	(W)	2253	2909	3732	4782	6122	7815	9922	12506	15629
	2   P absorbée	(W)	1766	2078	2386	2695	3010	3334	3672	4030	4411
	3   I absorbée	(A)	3.15	3.24	3.39	3.59	3.84	4.16	4.52	4.95	5.42
<b>40</b>	1   P frigorifique	(W)		2458	3185	4093	5245	6702	8527	10782	13530
	2   P absorbée	(W)		2093	2442	2794	3153	3526	3914	4325	4761
	3   I absorbée	(A)		3.3	3.53	3.82	4.16	4.55	5.01	5.51	6.08
<b>50</b>	1   P frigorifique	(W)				3405	4353	5559	<b>7087</b>	8998	11354
	2   P absorbée	(W)				2866	3262	3674	<b>4104</b>	4558	5041
	3   I absorbée	(A)				3.7	4.12	4.6	<b>5.14</b>	5.73	6.38
<b>60</b>	1   P frigorifique	(W)						4477	5692	7243	9194
	2   P absorbée	(W)						3811	4274	4763	5284
	3   I absorbée	(A)						4.3	4.93	5.61	6.34

1 = refrigerating capacity      2 = watt input      3 = current      4 = condensing temperature      5 = evaporating temperature

Nota : Les caractéristiques données dans cette fiche technique peuvent évoluer sans avis préalable, avec les améliorations que "TECUMSEH EUROPE" entend toujours apporter à sa production.

Note : "TECUMSEH EUROPE", in a constant endeavour to improve its products reserves the right to change any information contained in this leaflet without prior warning.