

Compresseur / Compressor

Code tension / Voltage code : T

TFH5527C

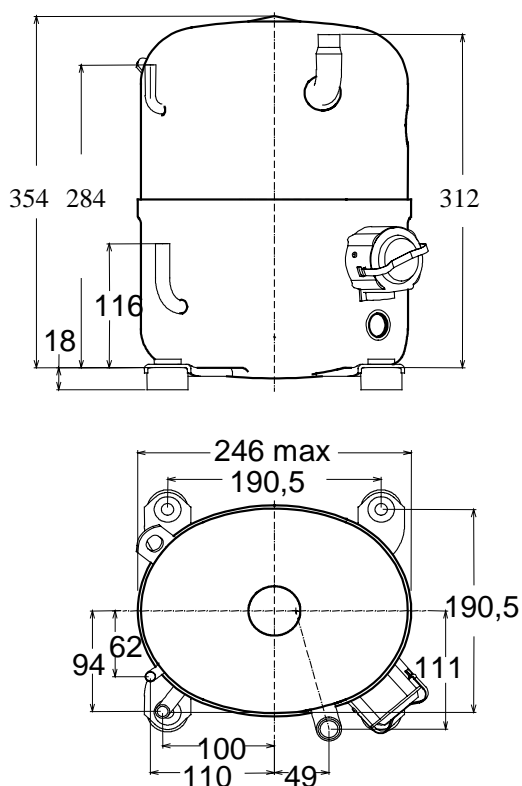
Conditionnement d'air
Air conditioning (A.C.)

400-440V / 50-60Hz - 3~

R407C

N° 345UL-T - ind b

Conditions* Conditions*	fréquence frequency	Prod frigorifique nominale / nominal refrigerating capacity			Puis. sonore Sound level
		Watts	Kcal/h	BTU/h	
EN 12900*	50 Hz	5487	4719	18711	ISO 3745 / ISO 3743-1 76 dBA
EN 12900*	60 Hz	6590	5667	22472	
Cecomaf	50 Hz	5347			
Cecomaf	60 Hz	6444			



Cylindrée / Displacement : 49.1 cm³
Poids net / Net weight : 30.6 Kg
Charge en huile / Oil charge : 1330 cm³
Type d'huile / Oil type : P.O.E /
Détente / Expansion device : Capillaire
Capillary
Refroidissement / Cooling : Ventilé / Forced

Résistance à 20° C / Windings resistances at 20° C
Phases 1,2,3. / Phase Nr 1,2,3 : 6.28 Ohms

Intensité / Current
nom. / Rated current RLA : 4.2 / 4.6 A
max. / Max current : 7 / 7.2 A
dém. / Start current LRA : 24.8 / 25 A

Ap. Electrique / Electrical equipment : TRI

Protecteur / Overload : Interne / Internal

Le compresseur est livré sans rechauffeur de carter
Compressor is delivered without crankcase heater

* EN12900: T°cond.+50°C / T°évap. +5°C/ Surchauffe. 10K / Sous refroidissement. 0K

* EN12900 : Cond. T° +50°C / Evap. T° +5°C / Superheat. 10K / Subcooling. 0K

Pour conduites Ø ext / For tubing O.D.

Aspiration Suction	Refoulement Discharge	Charge Process
15.9 (5/8")	9.5 (3/8")	6.35 (1/4")

Les caractéristiques données dans cette fiche technique peuvent évoluer sans avis préalable, avec les améliorations que 'TECUMSEH EUROPE' entend toujours apporter à sa production.
'TECUMSEH EUROPE', in a constant endeavour to improve its products reserves the right to change any information contained in this leaflet without prior warning.



L'UNITE
HERMETIQUE



Tecumseh

TFH5527C	Tension T : 400V 3~ 50Hz / 440V 3~ 60 Hz	R407C	N°345UL-T	Ind b
-----------------	---	--------------	------------------	--------------

Les performances sont données dans les **conditions EN 12900** :

Surchauffe : 10°K
Sous refroidissement : 0°K

The performance data are in **EN 12900 conditions** :

Superheat : 10°K
Subcooling : 0°K

50 Hz R407C

4 T condensation	5 T évaporation	(°C)	-25	-20	-15	-10	-5	0	5	10	15
30	1 P frigorifique	(W)	1316	1900	2634	3545	4659	6005	7609	9501	11706
	2 P absorbée	(W)	1054	1188	1321	1453	1585	1720	1858	2001	2150
	3 I absorbée	(A)	2.91	3.04	3.17	3.29	3.42	3.55	3.68	3.8	3.93
40	1 P frigorifique	(W)		1528	2174	2973	3953	5141	6564	8251	10228
	2 P absorbée	(W)		1239	1399	1556	1711	1866	2022	2180	2342
	3 I absorbée	(A)		3.02	3.21	3.4	3.59	3.78	3.97	4.15	4.34
50	1 P frigorifique	(W)				2403	3237	4256	5487	6958	8696
	2 P absorbée	(W)				1653	1843	2030	2216	2402	2590
	3 I absorbée	(A)				3.47	3.72	3.97	4.22	4.46	4.71
60	1 P frigorifique	(W)						3385	4413	5658	7146
	2 P absorbée	(W)						2200	2428	2654	2880
	3 I absorbée	(A)						4.12	4.43	4.74	5.05

60 Hz R407C

4 T condensation	5 T évaporation	(°C)	-25	-20	-15	-10	-5	0	5	10	15
30	1 P frigorifique	(W)	1415	2296	3290	4424	5720	7203	8898	10828	13019
	2 P absorbée	(W)	1116	1395	1632	1835	2016	2184	2350	2522	2711
	3 I absorbée	(A)	2.61	2.86	3.11	3.35	3.58	3.81	4.02	4.24	4.44
40	1 P frigorifique	(W)		1633	2581	3647	4857	6234	7802	9586	11611
	2 P absorbée	(W)		1326	1647	1922	2161	2374	2571	2762	2956
	3 I absorbée	(A)		2.79	3.09	3.37	3.66	3.93	4.2	4.46	4.72
50	1 P frigorifique	(W)				2834	3931	5174	6590	8201	10033
	2 P absorbée	(W)				1945	2265	2545	2796	3028	3250
	3 I absorbée	(A)				3.49	3.82	4.15	4.47	4.78	5.09
60	1 P frigorifique	(W)						4099	5334	6746	8359
	2 P absorbée	(W)						2671	2998	3293	3565
	3 I absorbée	(A)						4.46	4.83	5.19	5.54

1 = refrigerating capacity 2 = watt input 3 = current 4 = condensing temperature 5 = evaporating temperature

Nota : Les caractéristiques données dans cette fiche technique peuvent évoluer sans avis préalable, avec les améliorations que "TECUMSEH EUROPE" entend toujours apporter à sa production.

Note : "TECUMSEH EUROPE", in a constant endeavour to improve its products reserves the right to change any information contained in this leaflet without prior warning.