

# Compresseur / Compressor

## Code tension / Voltage code : T

# TFH5522C

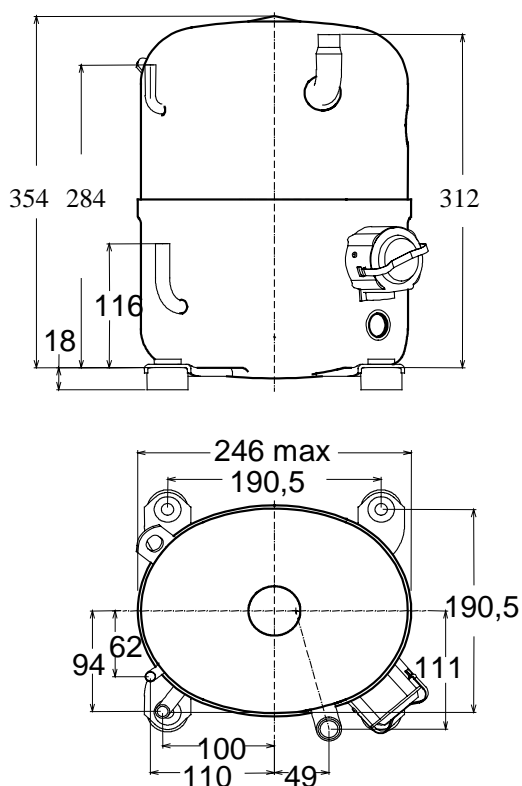
Conditionnement d'air  
Air conditioning (A.C.)

400-440V / 50-60Hz - 3~

## R407C

## N° 345QL-T - ind b

| Conditions*<br>Conditions* | fréquence<br>frequency | Prod frigorifique nominale / nominal refrigerating capacity |        |       | Puis. sonore<br>Sound level         |
|----------------------------|------------------------|---|--------|-------|-------------------------------------|
|                            |                        | Watts   | Kcal/h | BTU/h |                                     |
| EN 12900*                  | 50 Hz                  | 4394  | 3779   | 14984 | ISO 3745 / ISO 3743-1<br><br>74 dBA |
| EN 12900*                  | 60 Hz                  | 5100  | 4386   | 17391 |                                     |
| Cecomaf                    | 50 Hz                  | 4240  |        |       |                                     |
| Cecomaf                    | 60 Hz                  | 4893  |        |       |                                     |



Cylindrée / Displacement : 39.95 cm<sup>3</sup>  
Poids net / Net weight : 31 Kg  
Charge en huile / Oil charge : 1330 cm<sup>3</sup>  
Type d'huile / Oil type : P.O.E /  
Détente / Expansion device : Capillaire  
Capillary  
Refroidissement / Cooling : Ventilé / Forced

Résistance à 20° C / Windings resistances at 20° C  
Phases 1,2,3. / Phase Nr 1,2,3 : 6.28 Ohms

Intensité / Current  
nom. / Rated current RLA : 3.5 / 3.7 A  
max. / Max current : 7.1 / 7.2 A  
dém. / Start current LRA : 24.8 / 25 A

Ap. Electrique / Electrical equipment : TRI

Protecteur / Overload : Interne / Internal

Le compresseur est livré sans rechauffeur de carter  
Compressor is delivered without crankcase heater

\* EN12900: T°cond.+50°C / T°évap. +5°C/ Surchauffe. 10K / Sous refroidissement. 0K

\* EN12900 : Cond. T° +50°C / Evap. T° +5°C / Superheat. 10K / Subcooling. 0K

Pour conduites Ø ext / For tubing O.D.

| Aspiration<br>Suction | Refoulement<br>Discharge | Charge<br>Process |
|-----------------------|--------------------------|-------------------|
| 15.9 (5/8")           | 9.5 (3/8")               | 6.35 (1/4")       |

Les caractéristiques données dans cette fiche technique peuvent évoluer sans avis préalable, avec les améliorations que 'TECUMSEH EUROPE' entend toujours apporter à sa production.  
'TECUMSEH EUROPE', in a constant endeavour to improve its products reserves the right to change any information contained in this leaflet without prior warning.



L'UNITE  
HERMETIQUE



Tecumseh

|          |  |       |           |       |
|----------|--|-------|-----------|-------|
| TFH5522C | Tension T : 400V 3~ 50Hz / 440V 3~ 60 Hz | R407C | N°345QL-T | Ind b |
|----------|--|-------|-----------|-------|

Les performances sont données dans les **conditions EN 12900** :

Surchauffe : 10°K  
Sous refroidissement : 0°K

The performance data are in **EN 12900 conditions** :

Superheat : 10°K  
Subcooling : 0°K

## 50 Hz R407C

| 4   T condensation | 5   T évaporation  | (°C) | -25  | -20  | -15  | -10  | -5   | 0    | 5    | 10   | 15   |
|--------------------|--------------------|------|------|------|------|------|------|------|------|------|------|
| <b>30</b>          | 1   P frigorifique | (W)  | 932  | 1450 | 2094 | 2880 | 3825 | 4947 | 6261 | 7784 | 9532 |
|                    | 2   P absorbée     | (W)  | 974  | 1118 | 1262 | 1408 | 1557 | 1710 | 1869 | 2034 | 2208 |
|                    | 3   I absorbée     | (A)  | 2.72 | 2.82 | 2.92 | 3    | 3.08 | 3.15 | 3.2  | 3.25 | 3.29 |
| <b>40</b>          | 1   P frigorifique | (W)  |      | 1068 | 1629 | 2320 | 3159 | 4160 | 5341 | 6720 | 8311 |
|                    | 2   P absorbée     | (W)  |      | 1113 | 1285 | 1458 | 1633 | 1814 | 1999 | 2191 | 2391 |
|                    | 3   I absorbée     | (A)  |      | 2.7  | 2.85 | 2.99 | 3.13 | 3.25 | 3.37 | 3.47 | 3.57 |
| <b>50</b>          | 1   P frigorifique | (W)  |      |      |      | 1782 | 2496 | 3361 | 4394 | 5610 | 7028 |
|                    | 2   P absorbée     | (W)  |      |      |      | 1480 | 1692 | 1908 | 2129 | 2357 | 2593 |
|                    | 3   I absorbée     | (A)  |      |      |      | 2.99 | 3.18 | 3.36 | 3.53 | 3.7  | 3.85 |
| <b>60</b>          | 1   P frigorifique | (W)  |      |      |      |      |      | 2594 | 3461 | 4501 | 5728 |
|                    | 2   P absorbée     | (W)  |      |      |      |      |      | 1983 | 2249 | 2523 | 2804 |
|                    | 3   I absorbée     | (A)  |      |      |      |      |      | 3.46 | 3.7  | 3.92 | 4.13 |

## 60 Hz R407C

| 4   T condensation | 5   T évaporation  | (°C) | -25  | -20  | -15  | -10  | -5   | 0    | 5    | 10   | 15    |
|--------------------|--------------------|------|------|------|------|------|------|------|------|------|-------|
| <b>30</b>          | 1   P frigorifique | (W)  | 1177 | 1700 | 2398 | 3296 | 4419 | 5793 | 7446 | 9401 | 11686 |
|                    | 2   P absorbée     | (W)  | 974  | 1118 | 1262 | 1408 | 1557 | 1710 | 1869 | 2034 | 2208  |
|                    | 3   I absorbée     | (A)  | 2.43 | 2.58 | 2.73 | 2.89 | 3.04 | 3.2  | 3.36 | 3.52 | 3.68  |
| <b>40</b>          | 1   P frigorifique | (W)  |      | 1305 | 1872 | 2627 | 3596 | 4804 | 6277 | 8042 | 10124 |
|                    | 2   P absorbée     | (W)  |      | 1113 | 1285 | 1458 | 1633 | 1814 | 1999 | 2191 | 2391  |
|                    | 3   I absorbée     | (A)  |      | 2.43 | 2.65 | 2.87 | 3.08 | 3.3  | 3.53 | 3.75 | 3.97  |
| <b>50</b>          | 1   P frigorifique | (W)  |      |      |      | 2026 | 2814 | 3830 | 5100 | 6649 | 8503  |
|                    | 2   P absorbée     | (W)  |      |      |      | 1480 | 1692 | 1908 | 2129 | 2357 | 2593  |
|                    | 3   I absorbée     | (A)  |      |      |      | 2.83 | 3.11 | 3.39 | 3.68 | 3.96 | 4.25  |
| <b>60</b>          | 1   P frigorifique | (W)  |      |      |      |      |      | 2934 | 3975 | 5283 | 6884  |
|                    | 2   P absorbée     | (W)  |      |      |      |      |      | 1983 | 2249 | 2523 | 2804  |
|                    | 3   I absorbée     | (A)  |      |      |      |      |      | 3.46 | 3.81 | 4.16 | 4.51  |

1 = refrigerating capacity      2 = watt input      3 = current      4 = condensing temperature      5 = evaporating temperature

Nota : Les caractéristiques données dans cette fiche technique peuvent évoluer sans avis préalable, avec les améliorations que "TECUMSEH EUROPE" entend toujours apporter à sa production.

Note : "TECUMSEH EUROPE", in a constant endeavour to improve its products reserves the right to change any information contained in this leaflet without prior warning.