

Compresseur / *Compressor*
Code tension / *Voltage code* : T

TAG5553C

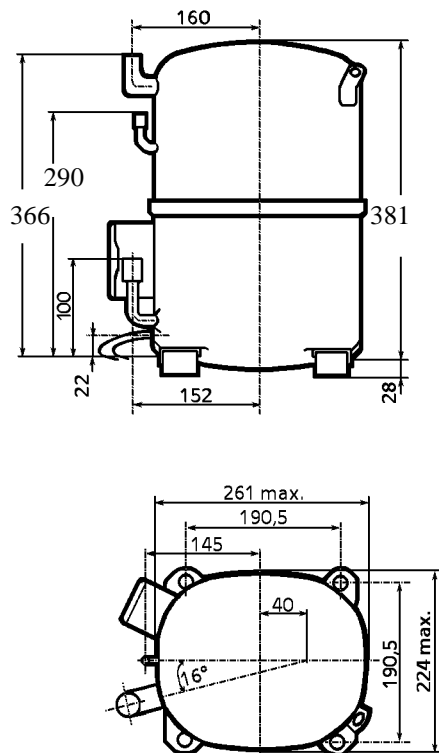
Conditionnement d'air
Air conditioning (A.C.)

400-440V / 50-60Hz - 3~

R407C

N° 347EL-T - ind c

Conditions <i>Conditions</i>	fréquence <i>frequency</i>	Prod frigorifique nominale / <i>nominal refrigerating capacity</i>			Puis. sonore <i>Sound level</i>
		Watts	Kcal/h	BTU/h	
Standard	50 Hz	10634	9145	36262	ISO 3745 / ISO 3743-1 77 dBA
Standard	60 Hz	12484	10736	42570	
Cecomaf	50 Hz	10030			
Cecomaf	60 Hz	11807			



Cylindrée / *Displacement* : 100.7 cm³
 Poids net / *Net weight* : 43.5 Kg
 Charge en huile / *Oil charge* : 1960 cm³
 Type d'huile / *Oil type* : P.O.E /
 Détente / *Expansion device* : Capillaire/Détendeur
Capillary/Exp° valve
 Refroidissement / *Cooling* : Ventilé / *Forced*

Résistance à 20° C / *Windings resistances at 20° C*
 Phases 1,2,3. / *Phase Nr 1,2,3* : 3.6 Ohms

Intensité / *Current*
 nom. / *Rated current RLA* : 6.7 / 8 A
 max. / *Max current* : 12 / 12 A
 dém. / *Start current LRA* : 45 / 48 A

Ap. Electrique / *Electrical equipment* : TRI

Protecteur / *Overload* : Interne / *Internal*

Pour conduites Ø ext / *For tubing O.D.*

Aspiration <i>Suction</i>	Refoulement <i>Discharge</i>	Charge <i>Process</i>
22.2 (7/8")	12.7 (1/2")	6.35 (1/4")

Les caractéristiques données dans cette fiche technique peuvent évoluer sans avis préalable, avec les améliorations que 'TECUMSEH EUROPE' entend toujours apporter à sa production.
 'TECUMSEH EUROPE', in a constant endeavour to improve its products reserves the right to change any information contained in this leaflet without prior warning.



L'UNITE
HERMETIQUE



Tecumseh

TAG5553C	Tension T : 400V 3~ 50Hz / 440V 3~ 60 Hz	R407C	N°347EL-T	Ind c
-----------------	---	--------------	------------------	--------------

Les performances sont données dans les **conditions Standard TE** :
 Surchauffe : 11°K
 Sous refroidissement : 0°K

The performance data are in **Standard TE conditions** :
 Superheat : 11°K
 Subcooling : 0°K

50 Hz R407C

4 T condensation	5 T évaporation	(°C)	-25	-20	-15	-10	-5	0	5	10	15
35	1 P frigorifique	(W)		1877	3470	5474	7888	10712	13947	17593	21649
	2 P absorbée	(W)		901	1713	2390	2930	3335	3604	3738	3735
	3 I absorbée	(A)		3.73	4.2	4.64	5.05	5.44	5.81	6.15	6.47
45	1 P frigorifique	(W)			2748	4371	6394	8816	11638	14860	18481
	2 P absorbée	(W)			1705	2400	2995	3490	3886	4183	4380
	3 I absorbée	(A)			4.06	4.66	5.22	5.77	6.28	6.78	7.24
55	1 P frigorifique	(W)					4899	6918	9326	12123	15309
	2 P absorbée	(W)					3056	3635	4150	4603	4992
	3 I absorbée	(A)					5.4	6.09	6.76	7.4	8.02
65	1 P frigorifique	(W)							7011	9383	12132
	2 P absorbée	(W)							4397	4999	5573
	3 I absorbée	(A)							7.24	8.03	8.79

60 Hz R407C

4 T condensation	5 T évaporation	(°C)	-25	-20	-15	-10	-5	0	5	10	15
35	1 P frigorifique	(W)		2201	4163	6566	9410	12695	16420	20585	25192
	2 P absorbée	(W)		691	1946	2975	3776	4350	4696	4815	4707
	3 I absorbée	(A)		2.77	3.89	4.87	5.7	6.39	6.93	7.32	7.58
45	1 P frigorifique	(W)			3292	5243	7629	10448	13701	17388	21509
	2 P absorbée	(W)			1933	2987	3860	4551	5061	5390	5538
	3 I absorbée	(A)			3.73	4.89	5.9	6.77	7.49	8.07	8.51
55	1 P frigorifique	(W)					5845	8198	10978	14186	17821
	2 P absorbée	(W)					3940	4740	5404	5933	6327
	3 I absorbée	(A)					6.1	7.15	8.06	8.82	9.44
65	1 P frigorifique	(W)							8253	10980	14127
	2 P absorbée	(W)							5724	6445	7075
	3 I absorbée	(A)							8.63	9.57	10.37

1 = refrigerating capacity 2 = watt input 3 = current 4 = condensing temperature 5 = evaporating temperature

Nota : Les caractéristiques données dans cette fiche technique peuvent évoluer sans avis préalable, avec les améliorations que "TECUMSEH EUROPE" entend toujours apporter à sa production.

Note : "TECUMSEH EUROPE", in a constant endeavour to improve its products reserves the right to change any information contained in this leaflet without prior warning.