

Compresseur / Compressor
Code tension / Voltage code : F

FH5540C

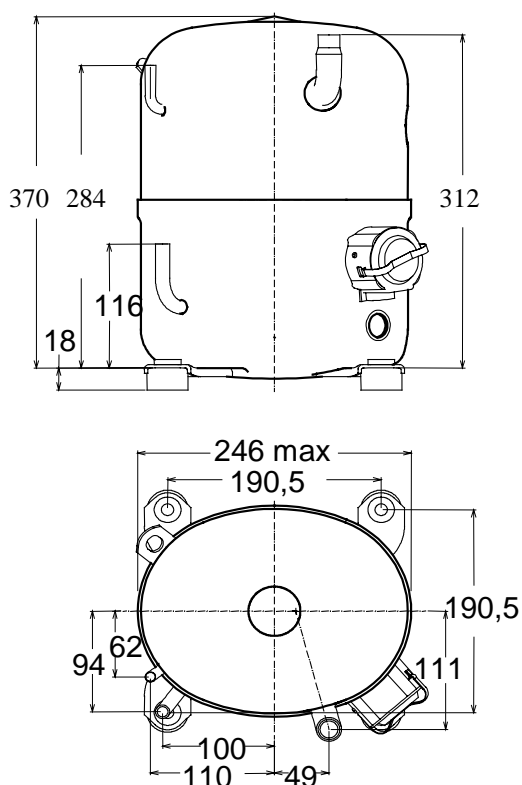
Conditionnement d'air
Air conditioning (A.C.)

220-240V / 50Hz - 1~

R407C

N° 345YH-F - ind b

Conditions * Conditions *	fréquence frequency	Prod frigorifique nominale / nominal refrigerating capacity			Puis. sonore Sound level
		Watts	Kcal/h	BTU/h	
EN 12900*	50 Hz	8063	6934	27495	ISO 3745 / ISO 3743-1 78 dBA
Cecomaf	50 Hz	7848			



Cylindrée / Displacement : 74.25 cm³
 Poids net / Net weight : 33.4 Kg
 Charge en huile / Oil charge : 1625 cm³
 Type d'huile / Oil type : P.O.E /
 Détente / Expansion device : Capillaire
 Capillary
 Refroidissement / Cooling : Ventilé / Forced

Résistance à 20° C / Windings resistances at 20° C
 Phase princ. / Main Winding : 0.58 Ohms
 aux. / Auxiliary Winding : 3.01 Ohms

Intensité / Current
 nom. / Rated current RLA : 18 A
 max. / Max current : 31.5 A
 dém. / Start current LRA : 93 A

Ap. Electrique / Electrical equipment : PSC,CSR

Protecteur / Overload : Interne / Internal

Relais potentiel / Potential relay : RVA4G**
 enclenchement / Pick up : 180/195V
 déclenchement / Drop out : 40/105V
 Option / optional : 3ARR3*6AS*

Condensateur dém. / Start capacitor : 100 µF / 330 V

Condensateur Perm./ Run capacitor : 40 µF / 400 V

Le compresseur est livré sans rechauffeur de carter
 Compressor is delivered without crankcase heater

* EN12900: T°cond.+50°C / T°évap. +5°C/ Surchauffe. 10K / Sous refroidissement. 0K

* EN12900 : Cond. T° +50°C / Evap. T° +5°C / Superheat. 10K / Subcooling. 0K

Pour conduites Ø ext / For tubing O.D.

Aspiration Suction	Refoulement Discharge	Charge Process
19 (3/4")	9.5 (3/8")	6.35 (1/4")

Les caractéristiques données dans cette fiche technique peuvent évoluer sans avis préalable, avec les améliorations que 'TECUMSEH EUROPE' entend toujours apporter à sa production.
 'TECUMSEH EUROPE', in a constant endeavour to improve its products reserves the right to change any information contained in this leaflet without prior warning.



L'UNITE
HERMETIQUE



Tecumseh

FH5540C	Tension F : 220 - 240V 1~ 50 Hz	R407C	N°345YH-F	Ind b
----------------	---------------------------------	--------------	------------------	--------------

Les performances sont données dans les **conditions EN 12900** :
 Surchauffe : 10°K
 Sous refroidissement : 0°K

The performance data are in **EN 12900 conditions** :
 Superheat : 10°K
 Subcooling : 0°K

50 Hz R407C											
4 T condensation	5 T évaporation	(°C)	-25	-20	-15	-10	-5	0	5	10	15
30	1 P frigorifique	(W)	2035	2972	4105	5463	7077	8975	11188	13746	16677
	2 P absorbée	(W)	2077	2385	2692	3006	3333	3681	4056	4464	4914
	3 I absorbée	(A)	15.23	15.98	16.82	17.76	18.79	19.91	21.12	22.43	23.83
40	1 P frigorifique	(W)		2282	3302	4519	5963	7665	9653	11958	14609
	2 P absorbée	(W)		2441	2766	3104	3461	3845	4263	4721	5227
	3 I absorbée	(A)		16.13	17.27	18.5	19.82	21.24	22.74	24.35	26.04
50	1 P frigorifique	(W)				3565	4825	6315	8063	10099	12454
	2 P absorbée	(W)				3218	3584	3984	4423	4909	5449
	3 I absorbée	(A)				18.55	20.17	21.88	23.68	25.57	27.56
60	1 P frigorifique	(W)						4971	6463	8217	10261
	2 P absorbée	(W)						4166	4605	5097	5649
	3 I absorbée	(A)						21.83	23.92	26.11	28.39

1 = refrigerating capacity 2 = watt input 3 = current 4 = condensing temperature 5 = evaporating temperature

Nota : Les caractéristiques données dans cette fiche technique peuvent évoluer sans avis préalable, avec les améliorations que "TECUMSEH EUROPE" entend toujours apporter à sa production.

Note : "TECUMSEH EUROPE", in a constant endeavour to improve its products reserves the right to change any information contained in this leaflet without prior warning.