

Compresseur / Compressor
Code tension / Voltage code : F

FH5522C.

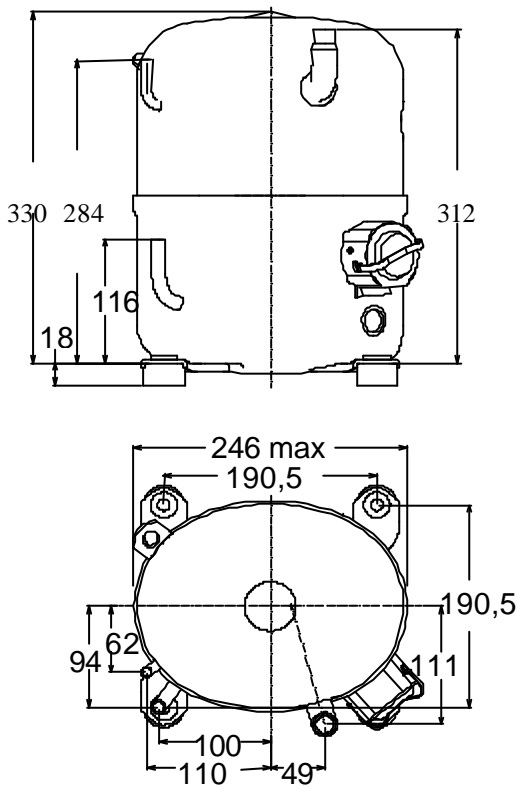
Conditionnement d'air
Air conditioning (A.C.)

220-240V / 50Hz - 1~

R407C

N° 345QH-F - ind a

Conditions * Conditions *	fréquence frequency	Prod frigorifique nominale / nominal refrigerating capacity			Puis. sonore Sound level
		Watts	Kcal/h	BTU/h	
EN12900	50 Hz	4368	3756	14895	ISO 3745 / ISO 3743-1 70 dBA
Cecomaf	50 Hz	4217			



* EN12900: T°cond.+50°C / T°évap. +5°C/ Surchauffe. 10K / Sous refroidissement. 0K

* EN12900 : Cond. T° +50°C / Evap. T° +5°C / Superheat. 10K / Subcooling. 0K

Cylindrée / Displacement : 39.95 cm³
Poids net / Net weight : 31.6 Kg
Charge en huile / Oil charge : 1330 cm³
Type d'huile / Oil type : P.O.E /
Détente / Expansion device : Capillaire
Capillary
Refroidissement / Cooling : Ventilé / Forced

Résistance à 20° C / Windings resistances at 20° C

Phase princ. / Main Winding : 1.57 Ohms
aux. / Auxiliary Winding : 4.92 Ohms

Intensité / Current

nom. / Rated current RLA : 8.2 A
max. / Max current : 15 A
dém. / Start current LRA : 40.5 A

Ap. Electrique / Electrical equipment : PSC,CSR

Protecteur / Overload : Interne / Internal

Relais potentiel / Potential relay : RVA4L**
enclenchement / Pick up : 223/252V
déclenchement / Drop out : 50/110V
Option / optional : 3ARR3*6AV*

Condensateur dém. / Start capacitor: 88 µF / 330 V

Condensateur Perm./ Run capacitor: 35 µF / 400 V

Le compresseur est livré sans rechauffeur de carter
Compressor is delivered without crankcase heater

Pour conduites Æ ext / For tubing O.D.

Aspiration
Suction

15.9 (5/8")

Refoulement
Discharge

9.5 (3/8")

Charge
Process

7.9 (5/16")

Les caractéristiques données dans cette fiche technique peuvent évoluer sans avis préalable, avec les améliorations que 'TECUMSEH EUROPE' entend toujours apporter à sa production.
'TECUMSEH EUROPE', in a constant endeavour to improve its products reserves the right to change any information contained in this leaflet without prior warning.



FH5522C.	Tension F : 220 - 240V 1~ 50 Hz	R407C	N°345QH-F	Ind a
-----------------	--	--------------	------------------	--------------

Les performances sont données dans les conditions EN 12900 :	Surchauffe :	10°K
	Sous refroidissement:	0°K
The performance data are in EN 12900 conditions :	Superheat :	10°K
	Subcooling :	0°K

50 Hz R407C											
4 T condensation	5 T évaporation	(°C)	-25	-20	-15	-10	-5	0	5	10	15
30	1 P frigorifique	(W)	901	1436	2083	2859	3782	4869	6138	7606	9290
	2 P absorbée	(W)	882	1021	1142	1247	1339	1419	1489	1551	1608
	3 I absorbée	(A)	4.64	5.13	5.57	5.95	6.28	6.55	6.77	6.93	7.04
40	1 P frigorifique	(W)		1028	1619	2322	3154	4134	5278	6605	8130
	2 P absorbée	(W)		1010	1174	1318	1445	1556	1653	1739	1815
	3 I absorbée	(A)		4.91	5.55	6.14	6.67	7.15	7.57	7.94	8.26
50	1 P frigorifique	(W)				1757	2492	3356	4368	5544	6903
	2 P absorbée	(W)				1351	1525	1680	1817	1939	2047
	3 I absorbée	(A)				6.14	6.88	7.56	8.19	8.77	9.29
60	1 P frigorifique	(W)						2562	3433	4452	5635
	2 P absorbée	(W)						1773	1962	2133	2285
	3 I absorbée	(A)						7.8	8.63	9.41	10.14
1 = refrigerating capacity 2 = watt input 3 = current 4 = condensing temperature 5 = evaporating temperature											

Nota : Les caractéristiques données dans cette fiche technique peuvent évoluer sans avis préalable, avec les améliorations que "TECUMSEH EUROPE" entend toujours apporter à sa production.

Note : "TECUMSEH EUROPE", in a constant endeavour to improve its products reserves the right to change any information contained in this leaflet without prior warning.