

Compresseur / Compressor
Code tension / Voltage code : C

CAJ4511Y

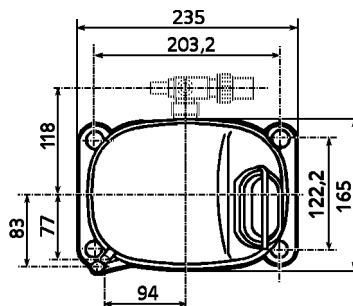
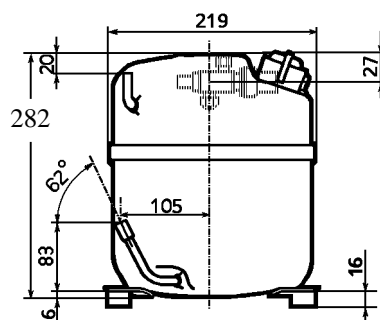
Froid commercial et industriel positif (HP)
Commercial & industrial application (HBP)

208-230V / 50-60Hz - 1~

R134a

N° 214QT-C - ind d

Conditions <i>Conditions</i>	fréquence <i>frequency</i>	Prod frigorifique nominale / <i>nominal refrigerating capacity</i>			Puis. sonore <i>Sound level</i>
		Watts	Kcal/h	BTU/h	
EN 12900*	50 Hz	2679	2304	9135	ISO 3745 / ISO 3743-1 60 dBA
EN 12900*	60 Hz	3154	2712	10755	
Cecomaf	50 Hz	2579			
Cecomaf	60 Hz	3062			



Cylindrée / *Displacement* : 32.7 cm³
Poids net / *Net weight* : 23 Kg
Charge en huile / *Oil charge* : 887 cm³
Type d'huile / *Oil type* : P.O.E /
Détente / *Expansion device* : Capillaire/Détendeur
Capillary/Exp° valve
Refroidissement / *Cooling* : Ventilé / *Forced*

Résistance à 20° C / *Windings resistances at 20° C*
Phase princ. / *Main Winding* : 2.1 Ohms
aux. / *Auxiliary Winding* : 9.7 Ohms

Intensité / *Current*
nom. / *Rated current RLA* : 5.8 / 6.4 A
max. / *Max current* : 9.4 / 9.9 A
dém. / *Start current LRA* : 30 / 32 A

Ap. Electrique / *Electrical equipment* : CSR

Protecteur / *Overload* : MRA38124
Temporisation / *Time check* : 2.8s - 5.2s / 29.5 A
T° ouverture / *Opening temp.* : 105° C
fermeture / *Closing temp.* : 57° C
Option / *optional* : /

Relais potentiel / *Potential relay* : RVA4AQ**
enclenchement / *Pick up* : 344/316V
déclenchement / *Drop out* : 50/110V
Option / *optional* : 3ARR3*10E*

Condensateur dém. / *Start capacitor* : 88 µF / 330 V
Condensateur Perm. / *Run capacitor* : 15 µF / 400 V

* EN12900: T°cond.+50°C / T°évap. +5°C / T°gas aspirés. +20°C /
Sous refroidissement. 0K
* EN 12900 : Cond. T° +50°C / Evap. T° +5°C / Return gas T° +20°C /
Subcooling. 0K

Pour conduites Ø ext / *For tubing O.D.*

Aspiration <i>Suction</i>	Refoulement <i>Discharge</i>	Charge <i>Process</i>
15.9 (5/8")	7.9 (5/16")	6.35 (1/4")

Les caractéristiques données dans cette fiche technique peuvent évoluer sans avis préalable, avec les améliorations que 'TECUMSEH EUROPE' entend toujours apporter à sa production.
'TECUMSEH EUROPE', in a constant endeavour to improve its products reserves the right to change any information contained in this leaflet without prior warning.



L'UNITE
HERMETIQUE



Tecumseh

CAJ4511Y	Tension C : 208V 1~ 50 Hz / 230V 1~ 60 Hz	R134a	N°214QT-C	Ind d
-----------------	--	--------------	------------------	--------------

Les performances sont données dans les **conditions EN 12900** :

Gaz aspirés : 20°C

Sous refroidissement : 0°K

The performance data are in **EN 12900 conditions** :

Return gas : 20°C

Subcooling : 0°K

50 Hz R134a

4 T condensation	5 T évaporation	(°C)	-25	-20	-15	-10	-5	0	5	10	15
30	1 P frigorifique	(W)	809	1102	1455	1877	2379	2971	3661	4460	5377
	2 P absorbée	(W)	477	550	619	684	746	803	856	905	950
	3 I absorbée	(A)	2.55	2.93	3.32	3.72	4.14	4.57	5.02	5.49	5.97
40	1 P frigorifique	(W)		910	1226	1601	2044	2566	3176	3884	4699
	2 P absorbée	(W)		565	653	739	822	902	980	1054	1125
	3 I absorbée	(A)		2.8	3.26	3.74	4.23	4.74	5.27	5.81	6.36
50	1 P frigorifique	(W)			995	1320	1703	2153	2679	3293	4003
	2 P absorbée	(W)			668	775	882	986	1089	1190	1289
	3 I absorbée	(A)			3.33	3.88	4.45	5.03	5.63	6.25	6.88
60	1 P frigorifique	(W)				1048	1367	1742	2184	2701	3304
	2 P absorbée	(W)				795	926	1056	1186	1316	1444
	3 I absorbée	(A)				4.15	4.79	5.45	6.12	6.81	7.51

60 Hz R134a

4 T condensation	5 T évaporation	(°C)	-25	-20	-15	-10	-5	0	5	10	15
30	1 P frigorifique	(W)	909	1285	1716	2213	2785	3441	4192	5045	6012
	2 P absorbée	(W)	602	698	795	887	972	1044	1102	1140	1155
	3 I absorbée	(A)	2.84	3.23	3.63	4.05	4.49	4.94	5.41	5.9	6.4
40	1 P frigorifique	(W)		1034	1444	1904	2424	3013	3680	4436	5288
	2 P absorbée	(W)		702	818	936	1054	1166	1269	1360	1434
	3 I absorbée	(A)		3.12	3.64	4.18	4.74	5.31	5.9	6.51	7.14
50	1 P frigorifique	(W)			1141	1569	2040	2566	3154	3815	4558
	2 P absorbée	(W)			821	961	1106	1252	1397	1534	1662
	3 I absorbée	(A)			3.63	4.29	4.96	5.66	6.37	7.1	7.85
60	1 P frigorifique	(W)				1208	1635	2101	2614	3184	3821
	2 P absorbée	(W)				972	1140	1316	1495	1676	1852
	3 I absorbée	(A)				4.36	5.16	5.98	6.81	7.66	8.53

1 = refrigerating capacity 2 = watt input 3 = current 4 = condensing temperature 5 = evaporating temperature

Nota : Les caractéristiques données dans cette fiche technique peuvent évoluer sans avis préalable, avec les améliorations que "TECUMSEH EUROPE" entend toujours apporter à sa production.

Note : "TECUMSEH EUROPE", in a constant endeavour to improve its products reserves the right to change any information contained in this leaflet without prior warning.