

Compresseur / Compressor  
Code tension / Voltage code : FZ

# AE4430Y-FZ1A

Froid commercial et industriel positif (HP)  
Commercial & industrial application (HBP)

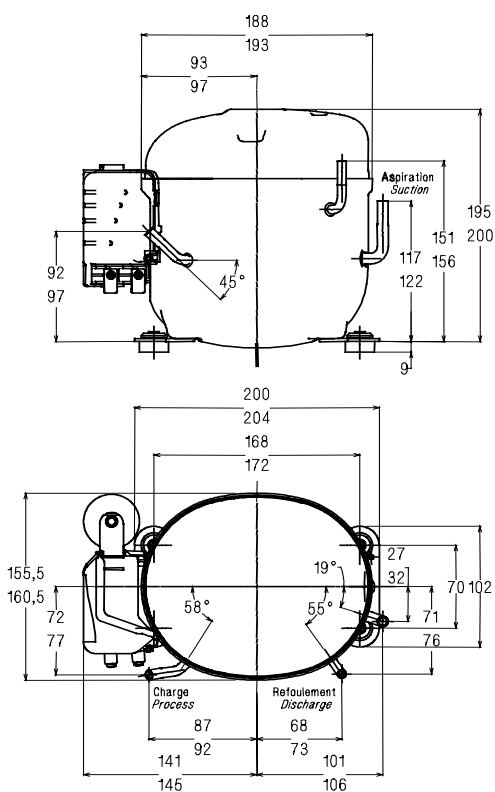
220-240V / 50Hz - 1~

R134a



N° 21BFS-FZ - ind d

Conditions <i>Conditions</i>	fréquence <i>frequency</i>	Prod frigorifique nominale / <i>nominal refrigerating capacity</i>			Puis. sonore <i>Sound level</i>
		Watts	Kcal/h	BTU/h	
EN12900*	50 Hz	702	604	2394	ISO 3745 / ISO 3743-1
Cecomaf	50 Hz	679			56 dBA



Cylindrée / *Displacement* : 8.02 cm<sup>3</sup>  
 Poids net / *Net weight* : 9.7 Kg  
 Charge en huile / *Oil charge* : 280 cm<sup>3</sup>  
 Type d'huile / *Oil type* : P.O.E /  
 Détente / *Expansion device* : Capillaire/Détendeur  
 Capillaire/Exp° valve

Refroidissement / *Cooling* : Ventilé / Forced

Résistance à 20° C / *Windings resistances at 20° C*  
 Phase princ. / *Main Winding* : 8.4 Ohms  
 aux. / *Auxiliary Winding* : 52.2 Ohms

Intensité / *Current*  
 nom. / *Rated current RLA* : 2.1 A  
 max. / *Max current* : 3.1 A  
 dém. / *Start current LRA* : 12.5 A

Ap. Electrique / *Electrical equipment* : CSIR

Protecteur / *Overload* : MST59AMK  
 Temporisation / *Time Check* : 7.5s - 14s / 8.5 A  
 T° ouverture / *Opening temp.* : 105° C  
 fermeture / *Closing temp.* : 61° C  
 Option / *optional* : T0057

Relais Intensité / *Current relay* : MTRP0026  
 enclenchement / *Pick up* : 5,4A  
 déclenchement / *Drop out* : 4,55A  
 Option / *optional* :

Condensateur dém. / *Start capacitor* : 50 µF / 250 V

EN12900: T°cond. +50°C / T°évap. +5°C / T°gas aspirés. +20°C / Sous refroidissement. OK

\* EN 12900 : Cond. T° +50°C / Evap. T° +5°C / Return gas T° +20°C / Subcooling. OK

Pour conduites Ø ext / *For tubing O.D.*

Aspiration <i>Suction</i>	Refoulement <i>Discharge</i>	Charge <i>Process</i>
6.35 (1/4")	4.76 (3/16")	6.35 (1/4")

Les caractéristiques données dans cette fiche technique peuvent évoluer sans avis préalable, avec les améliorations que 'TECUMSEH EUROPE' entend toujours apporter à sa production.  
 'TECUMSEH EUROPE', in a constant endeavour to improve its products reserves the right to change any information contained in this leaflet without prior warning.



<b>AE4430Y-FZ1A</b>	Tension FZ : 220 - 240V 1~ 50 Hz	R134a	N°21BFS-FZ	Ind d
---------------------	----------------------------------	-------	------------	-------

Les performances sont données dans les <b>conditions EN 12900</b> : Elles sont certifiées uniquement en 50 Hz	Gaz aspirés : 20°C Sous refroidissement : 0°K
The performance data are in <b>EN 12900 conditions</b> : They are only certified in 50 Hz	Return gas : 20°C Subcooling : 0°K

© Tecumseh Europe

<b>50 Hz R134a</b>											
4   T condensation	5   T évaporation	(°C)	<b>-25</b>	<b>-20</b>	<b>-15</b>	<b>-10</b>	<b>-5</b>	<b>0</b>	<b>5</b>	<b>10</b>	<b>15</b>
<b>30</b>	1   P frigorifique	(W)	206	277	365	472	599	750	925	1129	1362
	2   P absorbée	(W)	169	184	199	212	224	233	240	243	242
	3   I absorbée	(A)	1.72	1.74	1.76	1.79	1.81	1.83	1.86	1.88	1.9
<b>40</b>	1   P frigorifique	(W)		239	318	412	526	659	816	998	1207
	2   P absorbée	(W)		193	211	230	248	264	278	290	299
	3   I absorbée	(A)		1.74	1.79	1.83	1.87	1.91	1.96	2	2.05
<b>50</b>	1   P frigorifique	(W)			270	352	450	566	702	861	1045
	2   P absorbée	(W)			222	244	267	290	312	332	350
	3   I absorbée	(A)			1.8	1.86	1.93	1.99	2.05	2.12	2.18
<b>60</b>	1   P frigorifique	(W)				292	374	471	586	722	879
	2   P absorbée	(W)				257	285	313	342	369	396
	3   I absorbée	(A)				1.89	1.97	2.06	2.14	2.23	2.31
1 = refrigerating capacity      2 = watt input      3 = current      4 = condensing temperature      5 = evaporating temperature											

Nota : Les caractéristiques données dans cette fiche technique peuvent évoluer sans avis préalable, avec les améliorations que "TECUMSEH EUROPE" entend toujours apporter à sa production.

Note : "TECUMSEH EUROPE", in a constant endeavour to improve its products reserves the right to change any information contained in this leaflet without prior warning.