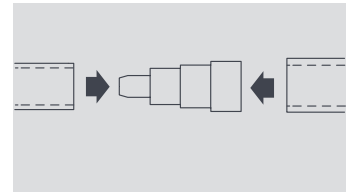


FR

raccords de tubes / branchements

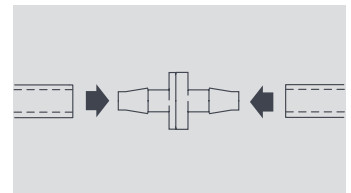
Adaptateurs / raccords droits

OPTIONS			
Taille	Utilisation prévue	Pièce n°	Qté par paquet
6 mm – 10 mm	1/4 " to 3/8 "	FP2020	5
6 mm, 10 mm or 12 mm to 16 mm	1/4 " or 3/8 " or 5/8 " to 1/2 "	FP2632	5



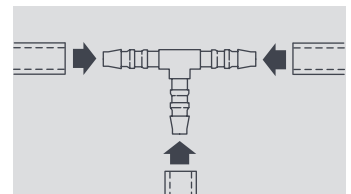
Vannes anti-retour

OPTIONS			
Taille	Utilisation prévue	Pièce n°	Qté par paquet
6 mm (1/4 ")	Évite les retours d'eau	FP2628	5
10 mm (3/8 ")	Évite les retours d'eau	FP2630	5



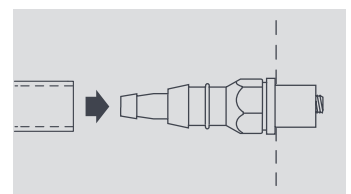
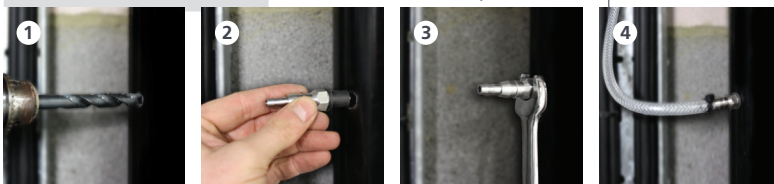
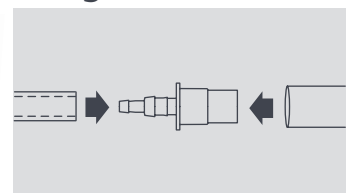
De tuyau souple à tuyau souple

OPTIONS			
Taille	Ideal Use	Pièce n°	Qté par paquet
6 mm (1/4 ")	Raccord symétrique en T	FP2024	5
6 mm (1/4 ")	Raccord coudé	FP2028	5
6 mm (1/4 ")	Raccord droit	FP2622	5
10 mm (3/8 ")	Raccord symétrique en T	FP2030	5
10 mm (3/8 ")	Raccord coudé	FP2032	5
10 mm (3/8 ")	Raccord droit	FP2624	5
12 mm (1/2 ")	Raccord symétrique en T	FP2035	5
12 mm (1/2 ")	Raccord coudé	FP2037	5
12 mm (1/2 ")	Raccord droit	FP2039	5
15 mm (5/8 ")	Raccord symétrique en T	FP2041	5
15 mm (5/8 ")	Raccord coudé	FP2043	5
15 mm (5/8 ")	Raccord droit	FP2045	5



Du tuyau souple au tuyau de trop-plein ou au tuyau de vidange / renvoi

OPTIONS			
Taille	Ideal Use	Pièce n°	Qté par paquet
6 mm (1/4 ") ou 10 mm (3/8 ") – tuyau de trop-plein de 21 mm	Tuyau souple au tuyau de trop-plein	FP2040	3
6 mm (1/4 ") ou 10 mm (3/8 ") – adaptateur auto-étanche	Du tuyau souple au tuyau de vidange / renvoi (Trou percé de 11,5 mm diam.)	FP2038	3



Remarque : Tous les raccords doivent être munis de ligatures de câble adéquates